



GOZDARSKI INŠTITUT SLOVENIJE
SLOVENIAN FORESTRY INSTITUTE



Določanje gozdov s poudarjeno varovalno in zaščitno funkcijo – pregled metodologij v nekaterih državah EU in predlog okvirne nacionalne metodologije

Mitja Skudnik, mag. Špela Planinšek, dr. Marko Kovač

Ljubljana, 13. april 2012



GOZDARSKI INŠTITUT SLOVENIJE
SLOVENIAN FORESTRY INSTITUTE

“Varovalni gozdovi: presoja naravnih nevarnosti,
načrtovanje in gospodarjenje”

KAZALO

- FUNKCIJE GOZDA (varovalna in zaščitna funkcija, varovalni gozdovi)
- TEŽAVE OBSTOJEČE METODOLOGIJE DOLOČANJA VAROVALNIH GOZDOV
- PREDLOG OKVIRNE METODOLOGIJE
- POVZETEK



FUNKCIJE GOZDA

- Dieterich že 1953 poleg lesnoproizvodne in rekreacijske prepoznava tudi zaščitno funkcijo gozda, sledijo Leibundgut, Henne, Bernasconi, Wullschleger, Kudjelka in Singer...
- Po letu 1993 pomembnost varovalne vloge gozdov priznavajo tudi mednarodni procesi (GFRA, MCPFE...).
- **17 funkcij gozdov** pomeni oteženo kartiranje, spremljanje in nadzor nad njihovim stanjem (Planinšek 2010, Pravilnik o gozdnogospodarskih in ... 2010).
- Ločujemo med gozdovi z zaščitno funkcijo in gozdovi, ki opravljajo funkcijo varovanja gozdnih zemljišč in sestojev. Poleg teh 2 skupin obstajata še seznam in **zemljevid varovalnih gozdov**, ki jih določa Uredba o varovalnih gozdovih (2005).



FUNKCIJE GOZDA

- Z vidika definicij se varovalna in zaščitna funkcija deloma **prekrivata**. Tako slednja bolj ustreza pojmu »protective forests« kot ga definira večina držav EU.
- Poleg zmede v poimenovanju **manjkajo tudi usmerjeni ukrepi** za krepitev posamezne funkcije.
- Šibek člen v načrtovanju predstavlja tudi **kontrola izvedenih ukrepov**.
- Izločanje varovalnih gozdov v drugih državah EU temelji predvsem na **varovanju pred naravnimi nesrečami** (snežni plazovi, skalni podori, zemeljski usadi ...), torej je primerljivo z našo zaščitno funkcijo.



FUNKCIJE GOZDA



OBSTOJEČA METODOLOGIJA

- Pravilnik o gozd ... (Ul. RS št. 5/1998 oz. 2010)

Zaščitna funkcija	Varovalna funkcija
<ul style="list-style-type: none">- gozdovi na strmih brežinah ob železniških progah in javnih kategoriziranih cestah;- gozdovi na strmih pobočjih nad naselji ali nad posameznimi gospodarskimi ali stanovanjskimi objekti:- protivetrni gozdovi;- drevja ob infrastrukturnih objektih.	<ul style="list-style-type: none">- gozdovi na območjih izbranih gozdnih združb;- vse gozdno rastje nad zgornjo mejo strnjene gozda;- gozdovi na kompaktni matični podlagi z naklonom nad 35st;- gozdovi na erodibilni ali plazljivi matični podlagi z naklonom nad 25st;- gozdovi v hudourniških območjih z veliko gostoto erozijskih pojavov;- gozdovi na zelo plitvih tleh ali gozdovi kjer je skalovitost oz. kamenitostjo nad 70%;- gozdovi, ki preprečujejo ali zadržujejo snežne plazove;- gozdovi ob vodotokih v območju 10-letnih visokih vod.

- Priročnik za izdelavo gozdnogospodarskih načrtov (ZGS 2011)
 - Nekatera dodatna pojasnila
 - Seznam pomembnejših vektorskih slojev

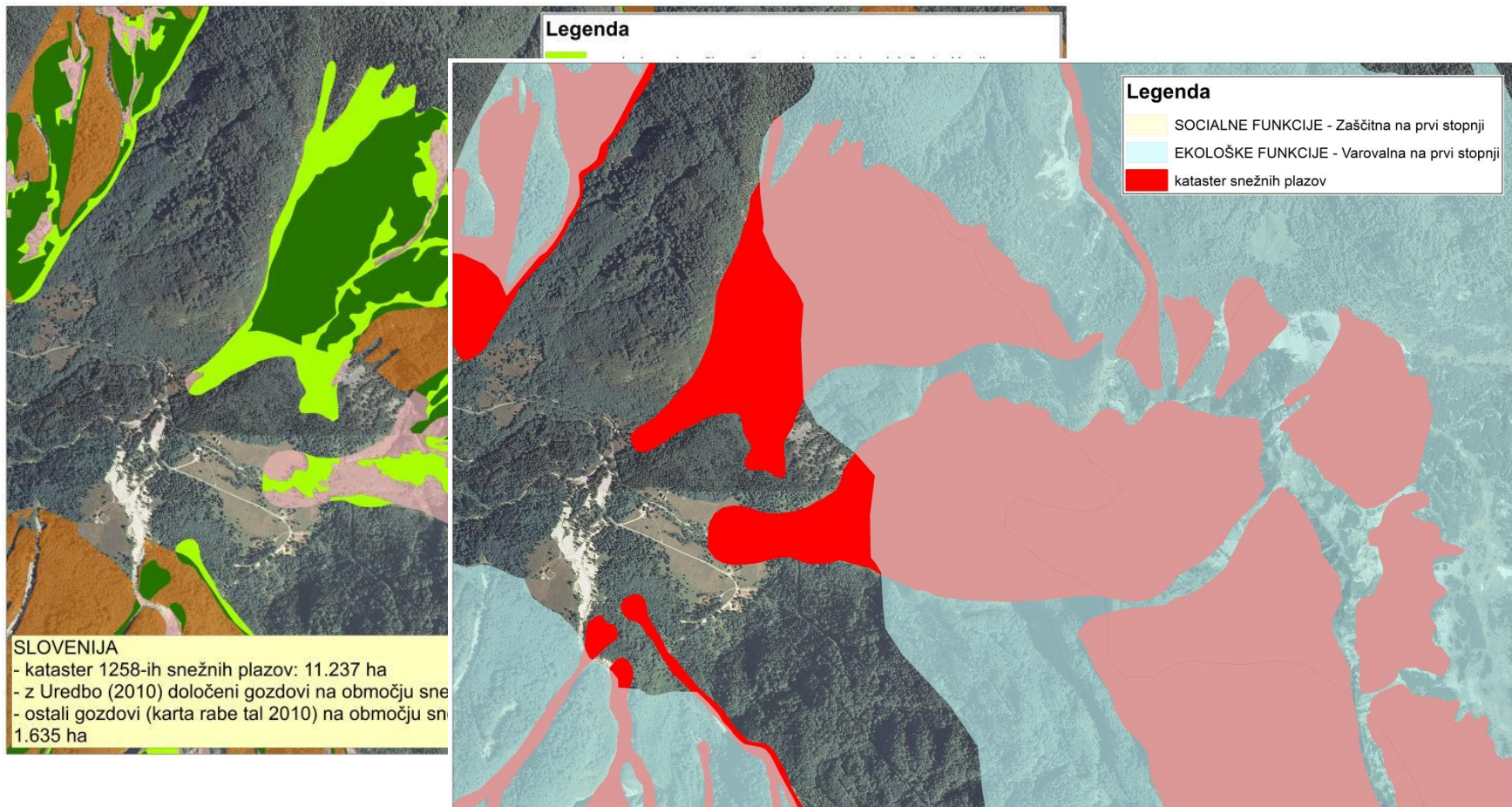


POMANJKLJIVOSTI METODOLOGIJE

- Pogosto **ohlapno definirane mejne vrednosti dejavnikov**
- Neupoštevanje nekaterih **obstojećih kartografskih slojev** (kataster plazov, geološka karta, stabilitetna karta Slovenije itd.)
- Varovalni gozdovi niso razdeljeni glede na **vrsto prisotnih pobočnih procesov** (ukrepi so lahko zelo različni)
- Kot izhodišče za določanje območij varovalnih gozdov se upoštevajo značilnosti reliefa in gozda, ne upošteva pa se **prisotnost potencialnega nevarnega pobočnega procesa**

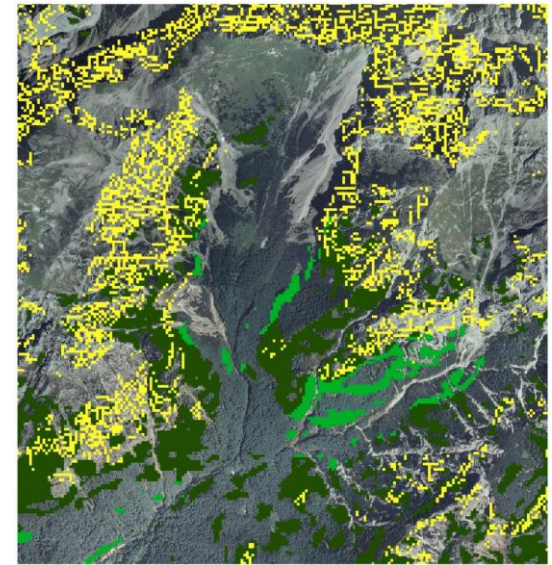


POMANJKLJIVOSTI METODOLOGIJE



PREDLOG OKVIRNE METODOLOGIJE

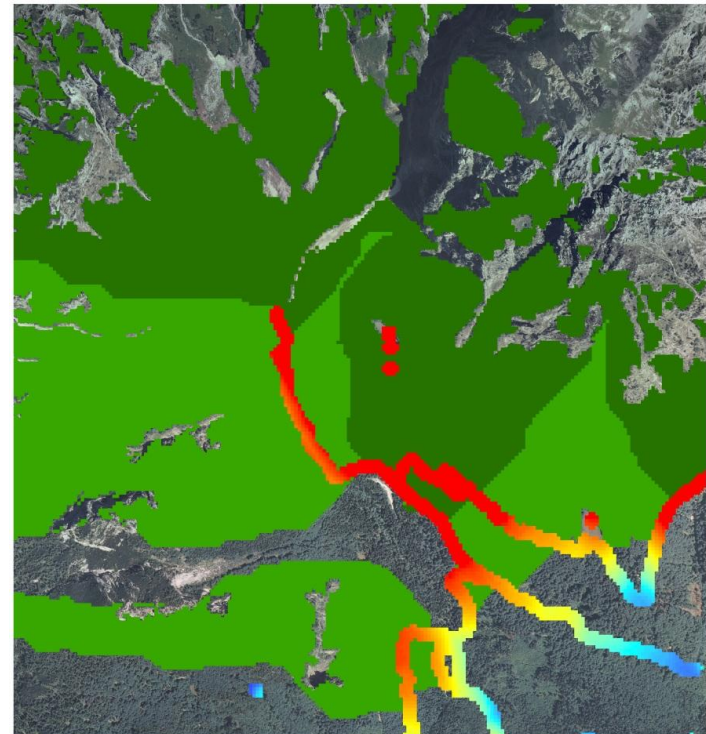
- 1. Izdelava zemljevida območij potencialnih nevarnih pobočnih procesov (regionalno merilo)**
 - Seznam pomembnih zunanje-ekoloških dejavnikov + definirane mejne vrednosti za glavne vrste pobočnih procesov
 - Upoštevanje ostalih kartografskih slojev oz. če že obstajajo uporaba že izdelanih kart (geologi, geografi, vodarji ...)
 - Sodelovanje z drugimi za posamezne pobočne procese specializiranimi inštitucijami.



PREDLOG OKVIRNE METODOLOGIJE

2. Izdelava zemljevida potencialnih varovalnih gozdov

- Presek zemljevidov območij potencialnih nevarnih pobočnih procesov z zemljevidom rabe tal (gozd)



PREDLOG OKVIRNE METODOLOGIJE

3. Pregled območij potencialnih varovalnih gozdov (DOF) oz. terenski pregled določenih območij (revirni gozdarji)
4. Podrobna analiza v pregledu izpostavljenih območij - izdelava karte prednostnih varovalnih gozdov v katerih je nujno izvajanje ukrepov



PREDLOG OKVIRNE METODOLOGIJE

Pobočni proces	Značilnosti	Zaščitna/Varovalna	Zaščitna	
		Območje izvora	Območje poti	Območje odlaganja
Snežni plaz		++	O	+
Skalni podor	Posamezni bloki	++	+	++
Zemeljski usad	Globinski	O	O	O
Zemeljski plaz	Površinski	+	+	++
Erozija	Na pobočju	+	+	O
Hudourniške vode		++	+	+
Masni/Drobirski tok		+	+	++

OBMOČJE IZVORA



OBMOČJE POTI



OBMOČJE ODLAGANJA



POVZETEK

1. Sistem določanja varovalnih gozdov mora biti objektiven in uporaben za celotno območje Slovenije.
2. Za vzpostavitev ustreznega sistema določanj območij varovalnih gozdov je nujno sodelovanje z drugimi strokovnimi inštitucijami.
3. Pripraviti nabor ukrepov za krepitev specifične funkcije varovalnega gozda (redna izobraževanja gozdarskih strokovnjakov)
4. Krepitev upravljaljskih kapacitet (zakonodaja, razvoj metodologij kartiranja, razvoj dobrih praks, razvoj finančnih instrumentov)



ZAHVALA

Priprava razširjenega povzetka in predstavitve je potekala v okviru projekta

