

Zavod za gozdove Slovenije

Gospodarjenje z varovalnimi in zaščitnimi gozdovi v Sloveniji

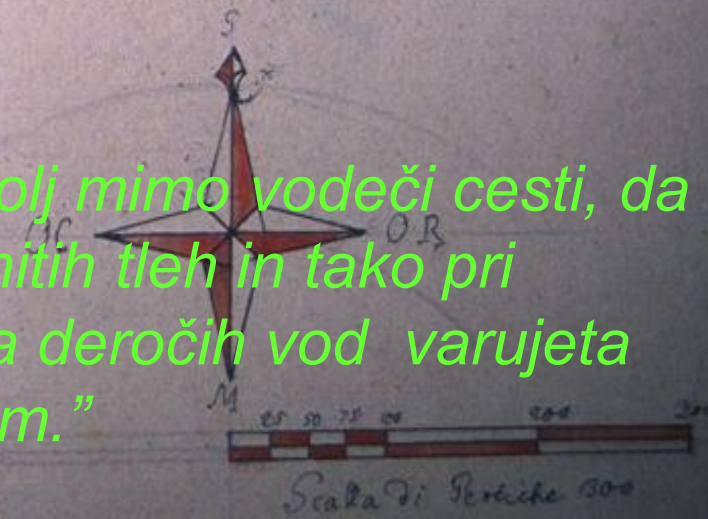
**Primer dobre prakse:
Zaščitni gozdovi v Zali na Idrijskem**

Prva znana izločitev varovalnega oz. zaščitnega gozda v Sloveniji



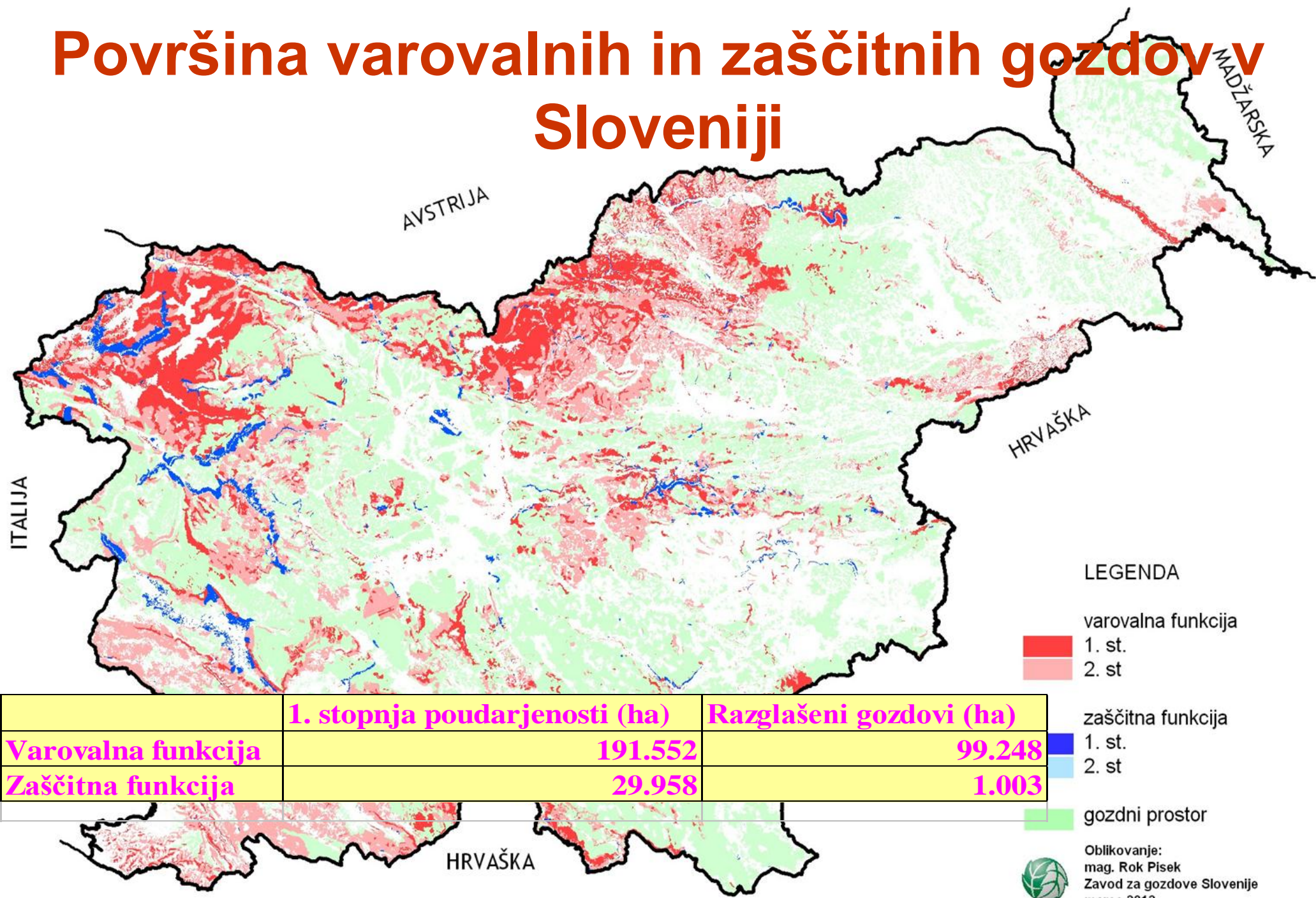
Načrt za gozdove na Tolminskem (Kopovišče pri Selah), Franz Flameck, 1770

“Tukajšnje grmovje in hosta pa služita bolj mimo vodeči cesti, da zadržujeta s koreninami zemljo na kamnitih tleh in tako pri izbruhu močnih deževij in od strmih gora deročih vod varujeta deželno cesto pred zasutjem s kamenjem.”



Capitolo
Bos...
di Tolmino...
e di quantita di Campi 2.660...

Površina varovalnih in zaščitnih gozdov v Sloveniji



LEGENDA

varovalna funkcija

- 1. st.
- 2. st

zaščitna funkcija

- 1. st.
- 2. st

gozdni prostor



Oblikovanje:
mag. Rok Pisek
Zavod za gozdove Slovenije
marec 2012

	1. stopnja poudarjenosti (ha)	Razglašeni gozdovi (ha)
Varovalna funkcija	191.552	99.248
Zaščitna funkcija	29.958	1.003

Prekrivanje varovalne in zaščitne funkcije

	Zaščitna funkcija 1. Stopnja (%)
1. Stopnja varovalne funkcije	44,3
2. Stopnja varovalne funkcije	32,5
gozdovi ob letališčih, protivetrni gozdovi	23,2

Značilnosti gospodarjenja z varovalnimi gozdovi

Uredba določa režim gospod. in poseganje v var.gozdove
Ukrepi niso posebej (dodatno) stimulirani.

Gospodarjenje določajo GGN

Intenzivnost ukrepanja je nizka ($0,2 \text{ m}^3/\text{ha}/\text{leto}$, 26 % MP)

Problematika:

Neugodna starostna zgradba

Ponekod tradicionalno pašništvo

Težave pri gospodarjenju z zaščitnimi gozdovi

Oteženo izvajanje nujnih del
(zasebno lastništvo, financiranje)

Slabše pravilne razmere
(varovana prometnica edina možnost-zapora, varovanje)

Zagotavljanje ustreznih pogojev za gospodarjenje

Projektni pogoji ZGS

Poenostavljeni postopki po 28.členu ZJC

Dovoljenje za poseg v varovalne gozdove

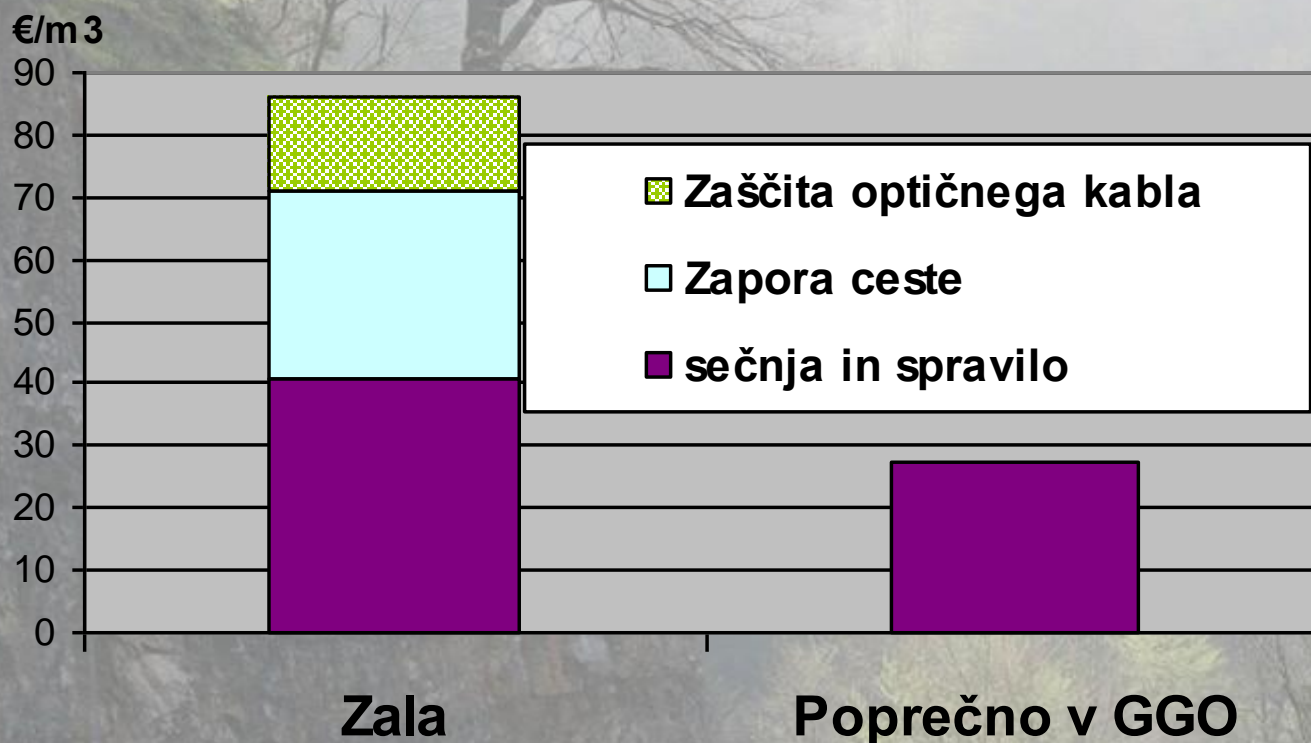


Primer dobre prakse: ZALA na Idrijskem

Odseki 50b in 51a GGE Dole nad Idrijo, 39a,b,c,d GGE Idrija I

Površina: 80 ha, varovalni gozdovi, zaščitna funkcija (1.st.)

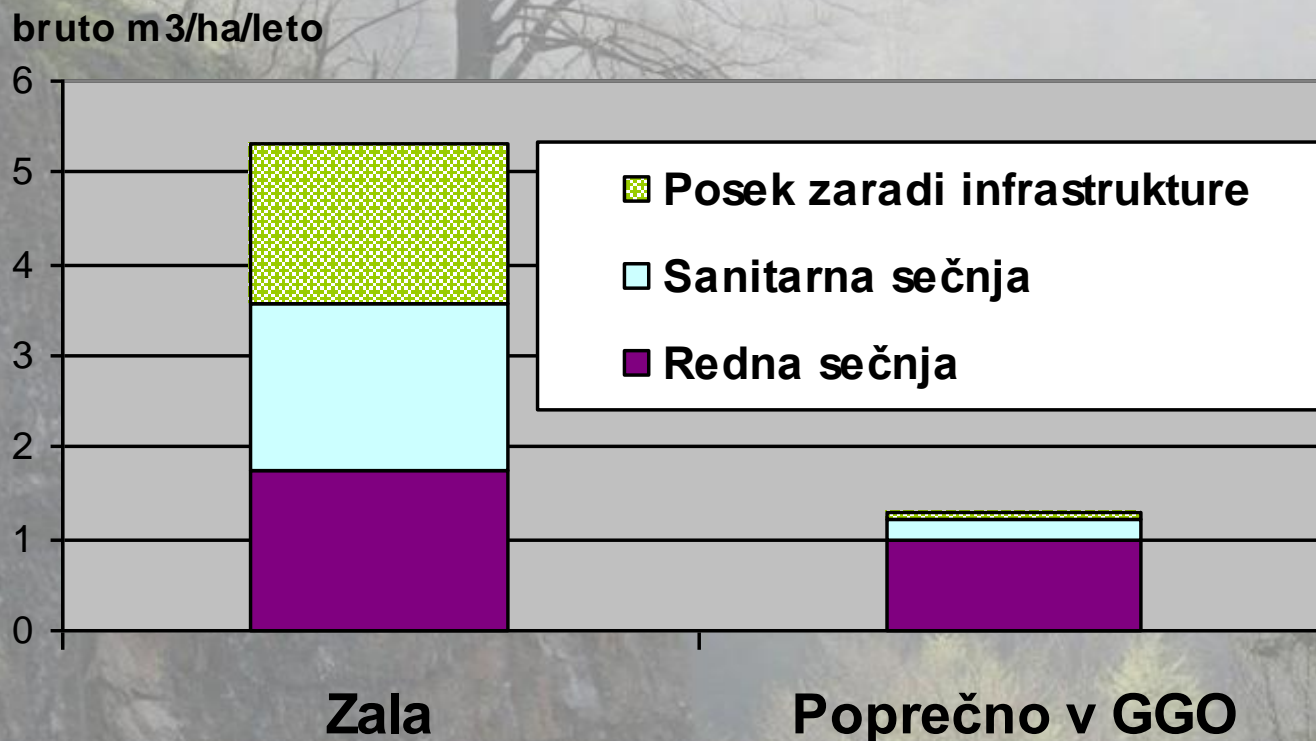
Stroški izvedenih del za zaščitno funkcijo 1998 (MKGP-MPZ)



Stroški sečnje in spravila so bili 1,5 krat višji, kot so poprečni stroški v GGO

Vsi stroški so bili 3,1 krat višji, kot znašajo poprečni stroški v GGO


Intenzivnost sečnje v Zali zadnjih 20-tih letih



Intenzivnost gospodarjenja je bila zelo velika (5,3m³/ha/leto, GGO 1,3)

Kar 67,2 % je bilo poseka zaradi infrastrukture in sanitarnih sečenj

Zagotavljanje ustreznih pogojev gospodarjenja (projektni pogoji ob rekonstrukcijah ceste)

- 
1. Zagotovitev ustreznih pravilnih pogojev (brez zapor in varovanj)
 2. Ustrezna zgradba in stojnost zaščitnih gozdov
 3. Ustrezno strukturiran gozdni rob
 4. Dodatne zaščitne ograje

Zaključki v zvezi z zaščitnimi gozdovi

Zaščitni gozdovi pogosto zahtevajo intenzivno gospodarjenje v zahtevnih pogojih sečnje in spravila

Stroški sečnje in spravila v zaščitnih gozdovih so lahko tudi do 3-krat višji kot v ostalih gozdovih

Neurejen status povzroča težave pri gospodarjenju z zaščitnimi gozdovi (financiranje in izvajanje nujnih del)

Hvala za pozornost!

