



ZAVOD za GOZDOVE SLOVENIJE

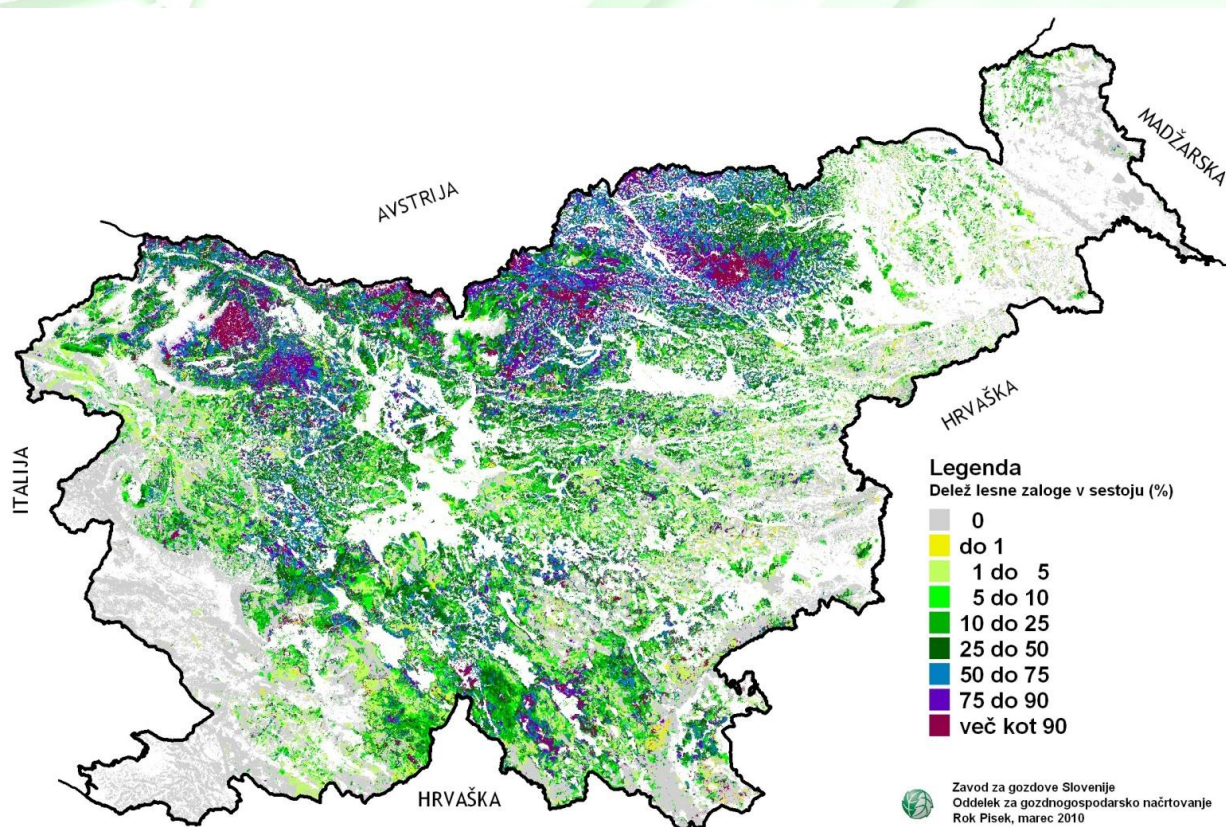
# **Gospodarjenje z enovrstnimi nenaravnimi gozdovi v Sloveniji**

**Zoran Grecs**

Zavod za gozdove Slovenije

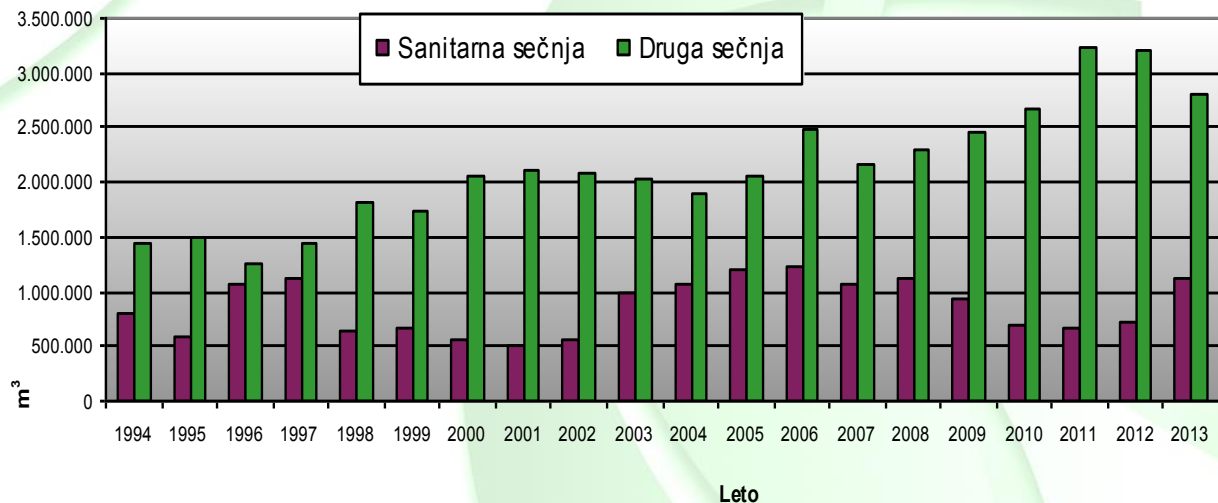


# AREAL RAZŠIRJENOSTI SMREKE V SLOVENIJI





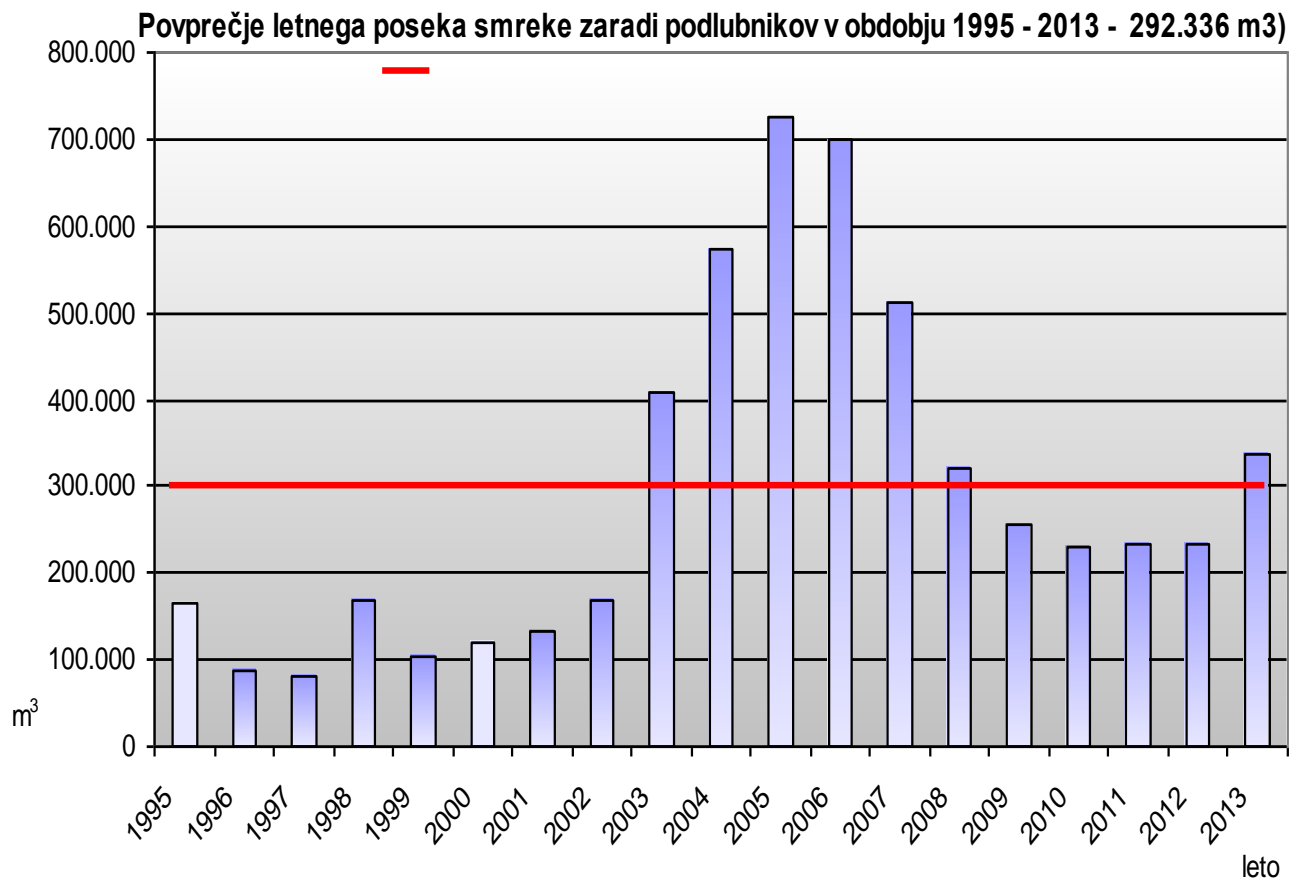
# Sanitarni posek v odnosu na ostali posek drevja v obdobju 1994 – 2013 v Sloveniji







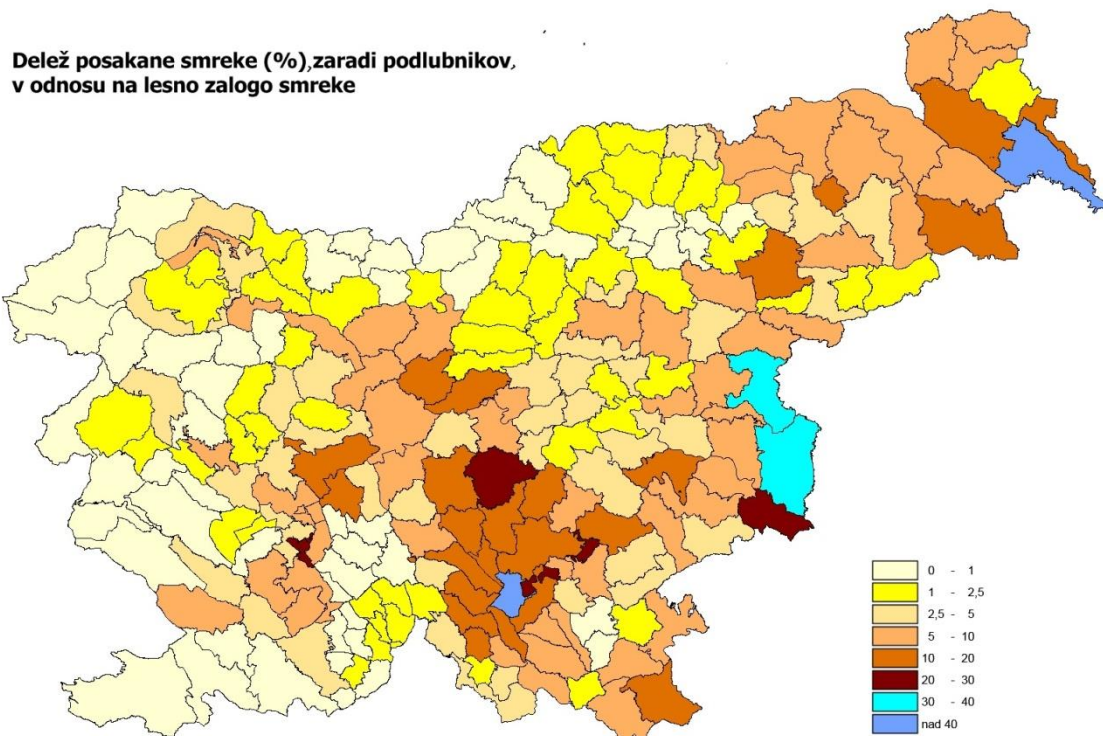
## Posek smrekovih dreves zaradi podlubnikov v Sloveniji v obdobju 1995 – 2013







## Desetletni posek smreke, zaradi podlubnikov, v odnosu na lesno zalogo smreke, po GGE (v%)



**V desetletju je bilo zaradi podlubnikov posekane 4% lesne zaloge smreke v Sloveniji**



## Razvojno ogroženi nenaravni smrekovi gozdovi Prva raven ogroženosti

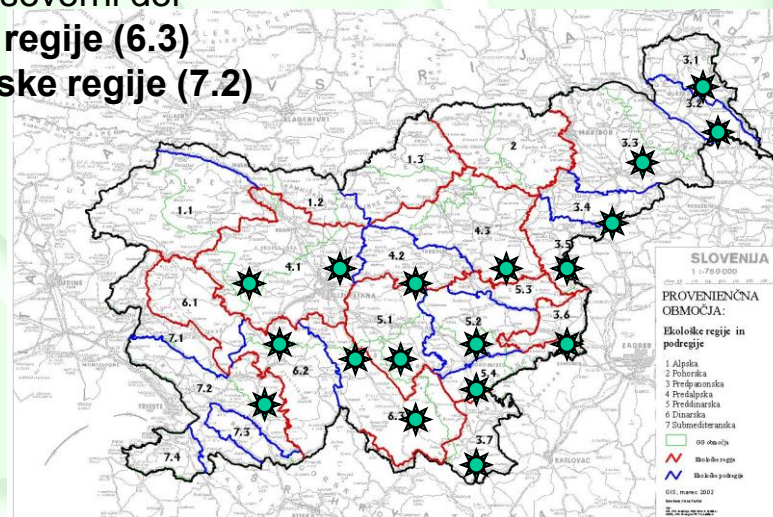
1. raven ogroženosti – eksistenčna ogroženost, pod vprašajem je tako trajnostni kot mnogonamenski vidik gozda.

Gozdovi v ekoloških regijah in podregijah, s prevladujočo smreko v drevesni sestavi:

**Predpanonska regija v celoti (3)**

**Nižinski gozd, pod 500 m n.v., prisojne lege, karbonatne talne podlage, rečne naplavine v regijah:**

- **Predalpska regija (4)** razen severnega dela podregij Posavsko hribovje(4.2) in Savinjsko - Šaleška podregija (4.3)
- **Preddinarska regija v celoti (5)**
- **Notranjsko – Snežniško pogorje (6.2)** – severni del
- **Kočevsko – Ribniško pogorje Dinarske regije (6.3)**
- **Kras – Vremsko gričevje Submediteranske regije (7.2)**







## Smernice za ukrepanje v gozdovih prve ravni ogroženosti

Prevladujoča rastišča gozdnih združb: Predgorska bukovja na karbonatni podlagi, Kisloljubna bukovja, Hrastovja z bukvijo, Hrastovja z gabri



Uničen gozd zaradi podlubnikov - nasad smreke – *Quercus Carpinetum* typ., 450m n.v.

Zgodnejša in pospešena obnova gozda, z vzpostavitvijo naravneše drevesne sestave – naravna obnova, obnova s sadnjo in kombinirana obnova





## Smernice za ukrepanje v gozdovih prve ravni ogroženosti



Sonaravno izvedena obnova gozda s sadnjo sadik

**Gozdnogojitveni ukrep v mlajših razvojnih fazah gozda: uravnavanje drevesne sestave in krepitev stojne stabilnosti gozda s strukturiranjem zgradbe gozda**



## Razvojno ogroženi nenaravni smrekovi gozdovi Druga raven ogroženosti

**2. raven ogroženosti – rastišča sprejemljivejša za smreko,  
zmanjšana biotska in abiotska stabilnost gozda**

**Ekološke regije in podregije, nad 75 % smreke v drevesni sestavi**

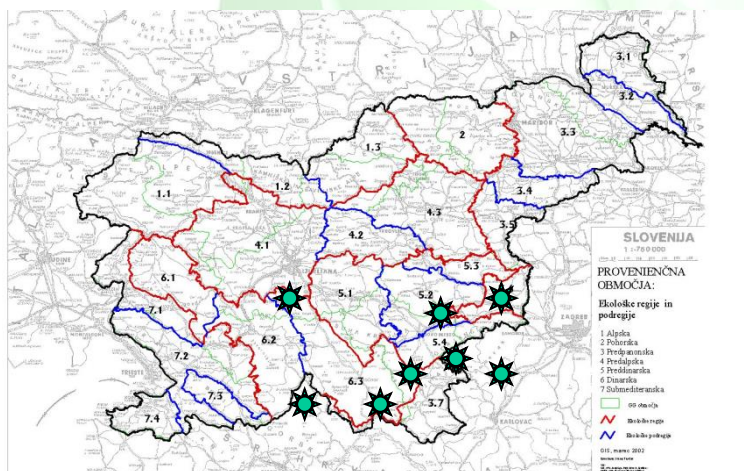
**Podgorsko - gorski pas, nad 500 m n.v., v regijah:**

**Predalpska regija (4) razen severnega dela podregij  
Posavsko hribovje(4.2) in Savinjsko - Šaleška regija (4.3)**

**Preddinarska regija v celoti (5)**

**Kočevsko – Ribniško pogorje Dinarske regije (6.3)**

**Kras – Vremsko gričevje Submediteranske regije (7.2)**







## Smernice za ukrepanje v gozdovih druge ravni ogroženosti

**Prevladujoča rastišča gozdnih združb: Predgorska bukovja na karbonatni podlagi, Kisloljubna bukovja, Gorska bukovja, Dinarsko jelovo bukovje**



**Skrajševanje proizvodne dobe z ustrezno dinamiko obnove. Pretežno naravna obnova, z vzpostavitvijo naravneše drevesne sestave, po potrebi iniciranje skupin rastiščem primernih vrst. Uravnavanje drevesne sestave. Sprejemljiv delež smreke do četrtiline.**

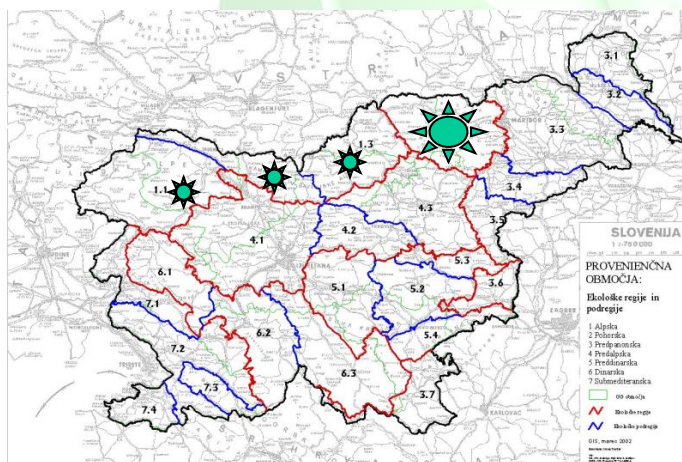
**Gozdnogojitveni ukrep v mlajših razvojnih fazah gozda: uravnavanje drevesne sestave in krepitev stojne stabilnost gozda, s strukturiranjem zgradbe gozda**



## Razvojno ogroženi nenaravni smrekovi gozdovi Tretja raven ogroženosti

**3. raven ogroženosti – rastišča sprejemljivejša za smreko, zmanjšana biotska in abiotska stabilnost gozda**  
Ekološke regije in podregije, nad 90 % nenaravne smreke v drevesni sestavi:

- Pohorska regija (2) - Gorski-zgornjegorski pas, od 800 – 1.400 m n.v., kompleks nenaravnih smrekovih gozdov na površini preko 20.000 ha.
- Podgorski in gorski pas Alpske regije (1), pod 1.000 m n.v., prisojne lege, karbonatne talne podlage, rečne naplavine in ledeniški nanosi







## Smernice za ukrepanje v gozdovih tretje ravni ogroženosti



**Dolgoročna vzpostavitev rastišču ustrezne drevesne sestave,  
z iniciranjem mreže skupin rastišču ustreznih drevesnih vrst**



## Smernice za ukrepanje v gozdovih tretje ravni ogroženosti



Končni cilj so regeneracijske skupine v smrekovih nasadih, z naravno vrstno sestavo

### Izmenjava drevesne sestave:

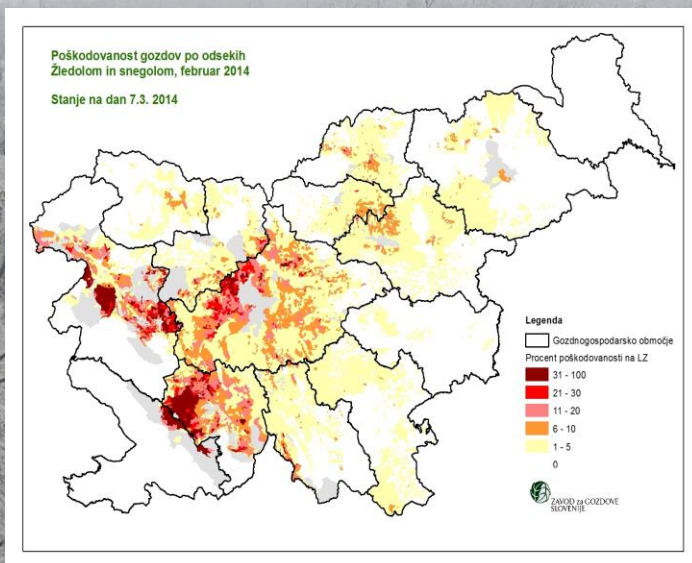
**Osnovanje mreže skupin listavcev, ponekod tudi jelke na celotnem območju nenaravnih smrekovih gozdov:**

- obdobje 25 – 30 let, povprečno ena skupina na ca. 30 hektarjev, 30 – 40 skupin letno,
- velikost skupine od 0,2 – 0,5 ha
- avtohtone vrste s provenienčnim izvorom





## Žledolom 2014 - priložnost za izmenjavo drevesne sestave v mlajših, nenaravnih, enovrstnih sestojih smreke





**Na rastiščih, ki so primernejša za smreko, usmerjamo razvoj po že uveljavljeni praksi, pri obnovi pa si prizadevamo za naravnejšo, rastiščem primerno drevesno sestavo**

**Hvala za pozornost**