

# SPREMEMBE DEJANSKE RABE GOZDNIH POVRŠIN IN PRIMERJAVA S PROSTORSKIMI NAČRTI

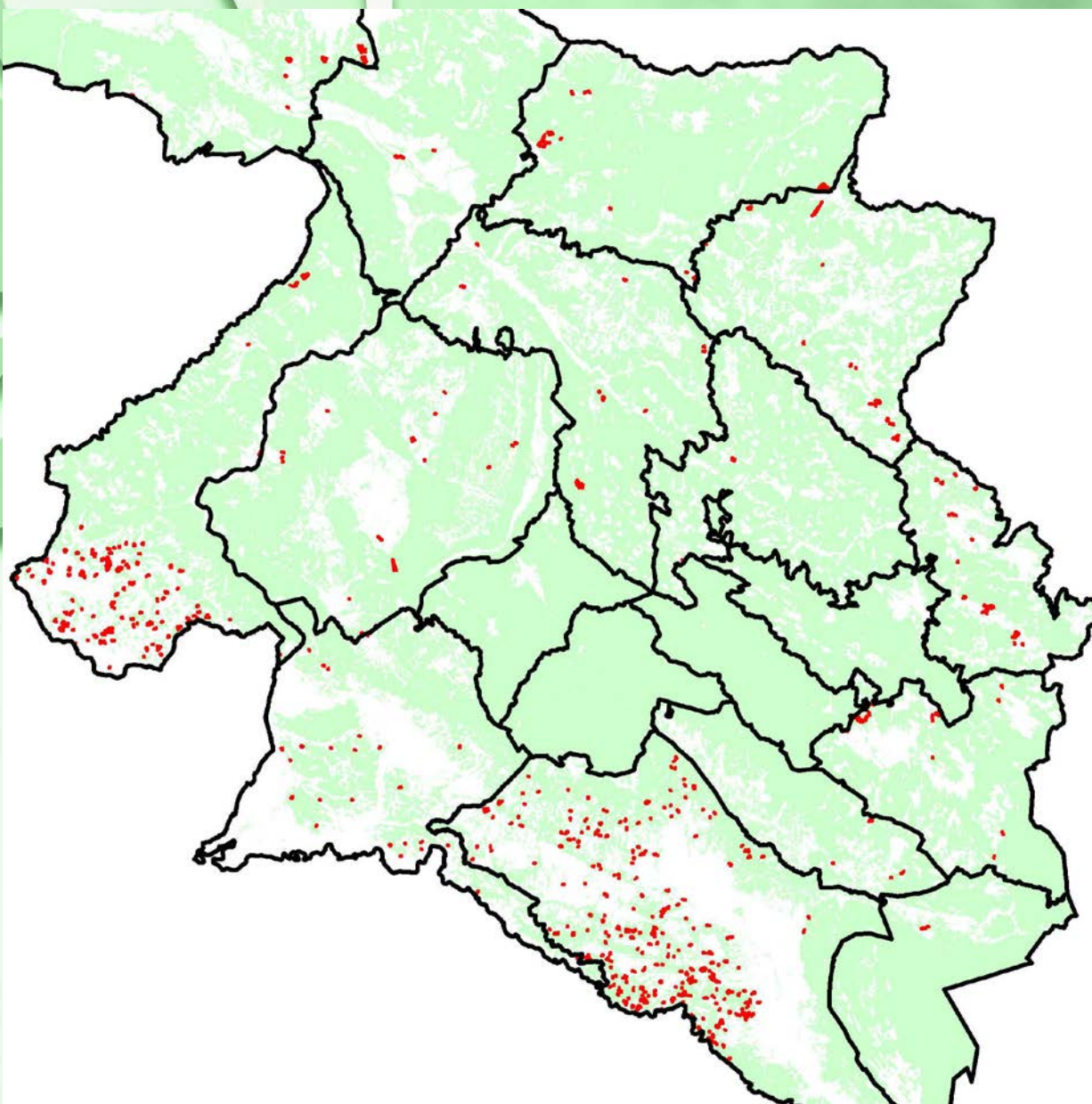
**Andrej Strniša<sup>1</sup>, Rok Havliček<sup>2</sup>, Edo Kozorog<sup>3</sup>, Mojmir Perdan<sup>4</sup>**

1 A.S., univ. dipl. inž. gozd., ZGS, OE Celje

2 R.H., univ. dipl. inž. gozd., ZGS, OE Ljubljana

3 E.K., univ. dipl. inž. gozd., ZGS, OE Tolmin

4 M.P., univ.dipl. inž. gozd., ZGS, OE Kranj



izsek iz  
prispevka  
“Stanje in  
nadzor  
krčitev v  
kmetijske  
namene”(E.  
Kozorog in  
F. Leban);

Tolminsko  
gozdnogo-  
spodarsko  
območje

**S spremembo ZG (2007) je večji poudarek JGS na nadzoru, kot na svetovanju (navodila).**

**ZGS mora pri vodenju evidenc in spremljanju gospodarjenja uporabljati in povezovati različne informacijske sisteme, ne samo tradicionalni obhod.**

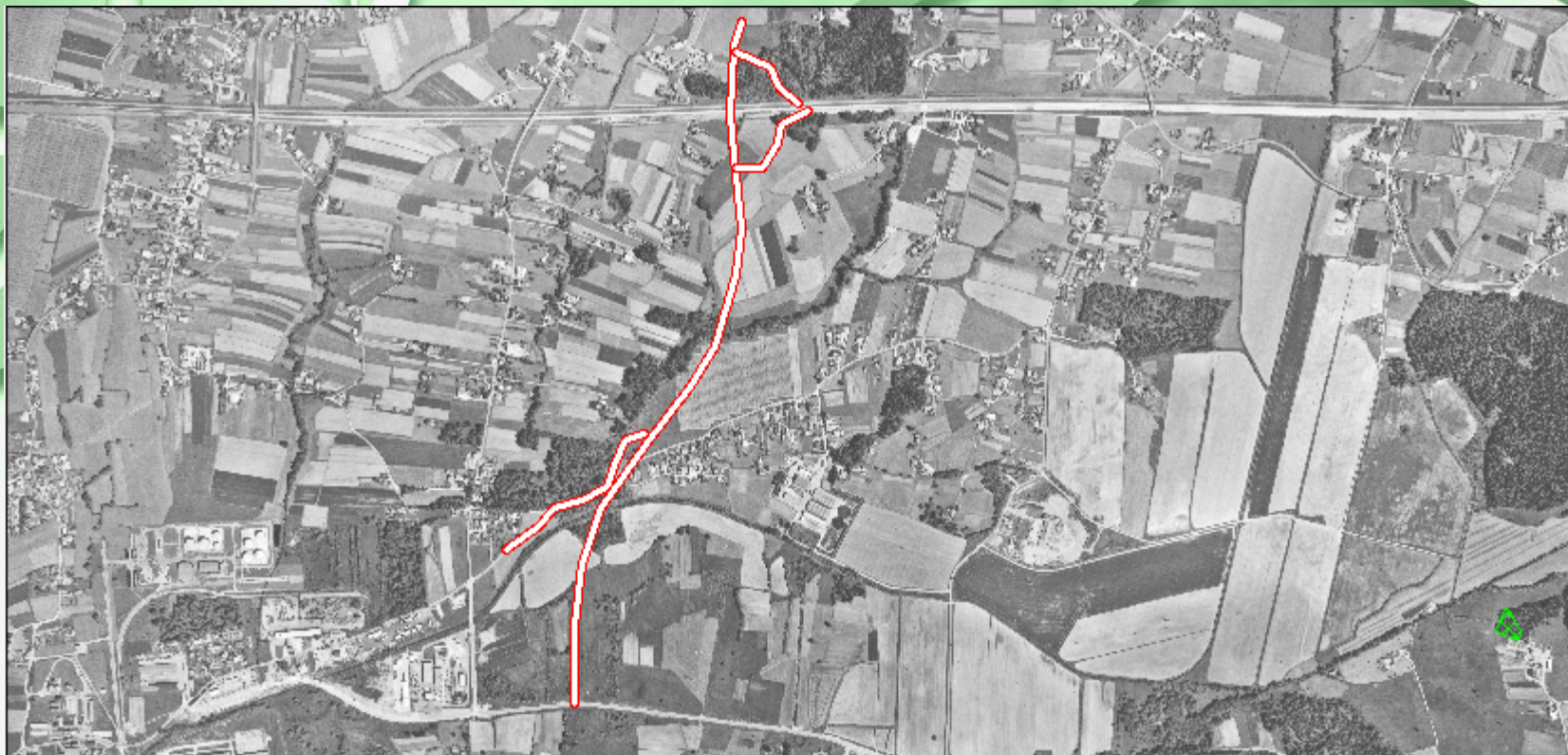
**Preverjanje in odpravljanje odstopanj evidenc (uradna/ploskve) je mogoče opraviti tudi ob obnovi GGN.**

**Neevidentirane krčitve (neskladja GERK) ponekod znatno prispevajo tudi k odstopanju uradne evidence poseka.**

# TIPI KRAJIN

- **kmetijska in primestna krajina**
- **gozdnata krajina**
- **gozdna krajina**
- **gorska gozdnata krajina**

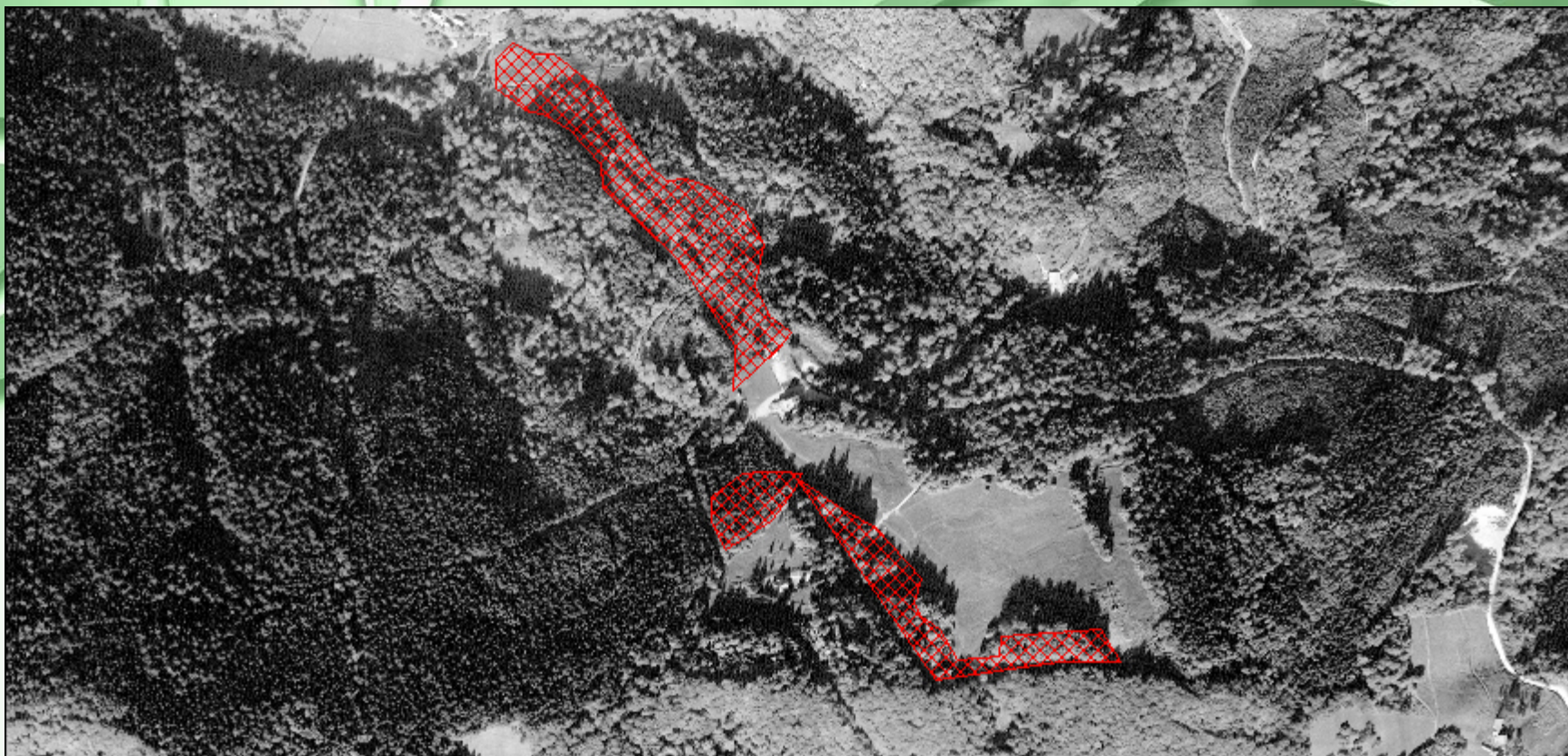
# KMETIJSKA IN PRIMESTNA KRAJINA



# KMETIJSKA IN PRIMESTNA KRAJINA



# GOZDNATA KRAJINA

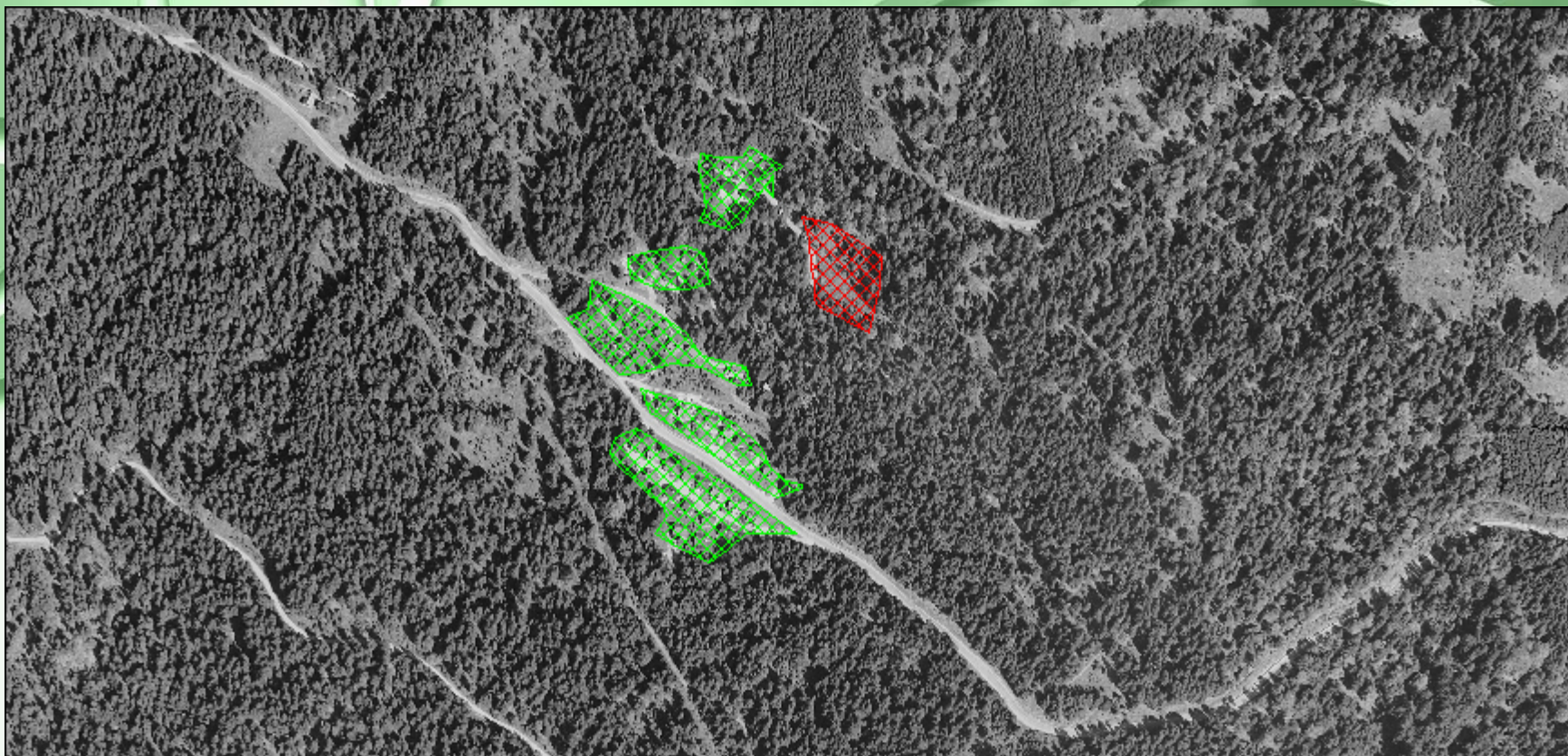


# GOZDNATA KRAJINA





# GOZDNA KRAJINA



# GOZDNA KRAJINA



## PROSTORSKI NAČRTI OBČIN IN GOZDNE POVRŠINE

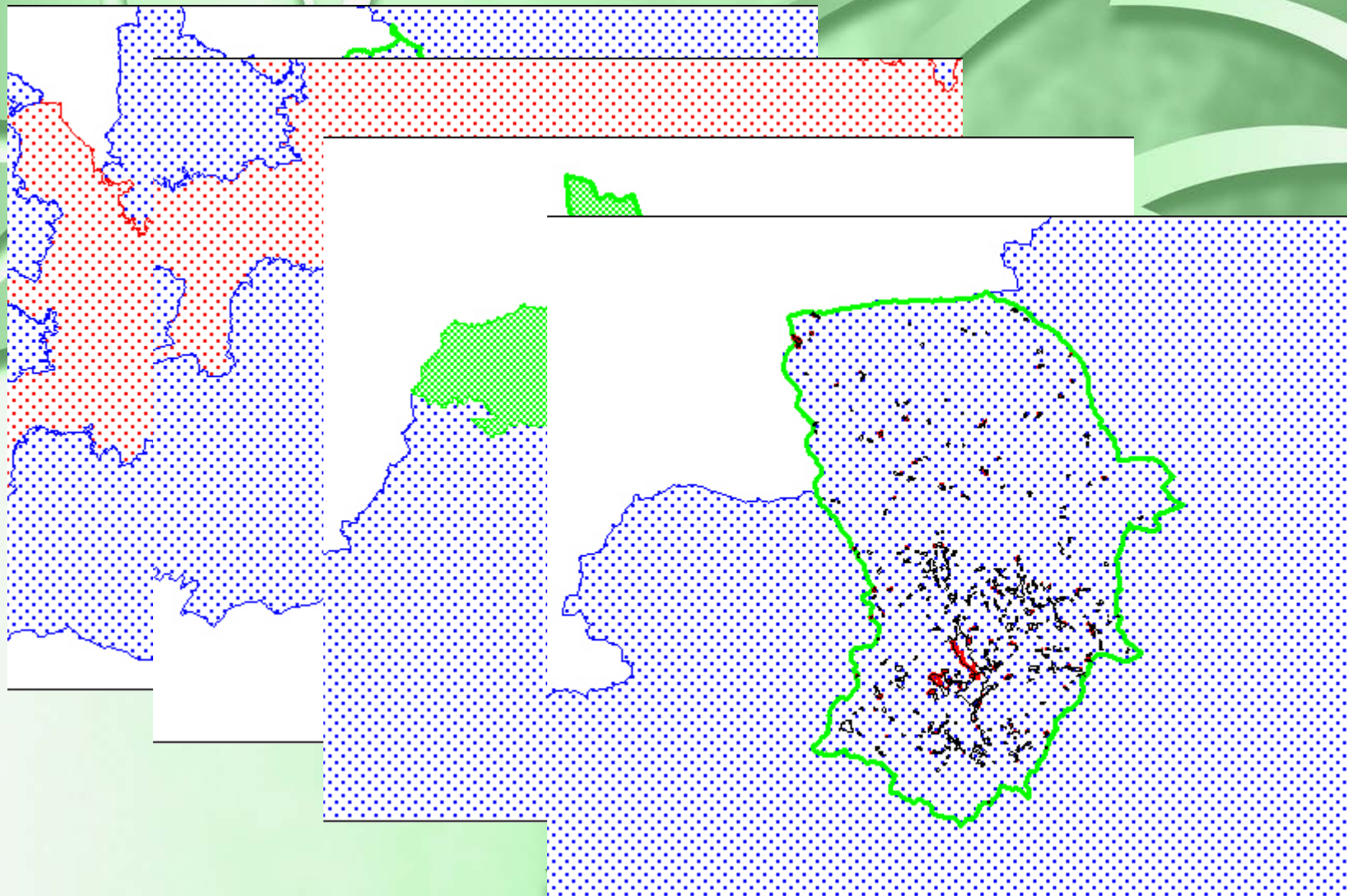
- **v prostorskih načrtih določena namenska raba prostora**
- **trajnost namenskih rab prostora**
- **nenatančne kartne osnove za določanje rab (npr. agrokarte,...)**
- **določilo zakonodaje glede določanja namenske rabe prostora** (Enote urejanja prostora morajo biti določene tako natančno, da je njihove meje možno določiti v naravi in prikazati v zemljiškem katastru)
- **digitalizacija starih preglednih kart brez izravnavanja na digitalni kataster**

## PROSTORSKI NAČRTI OBČIN IN GOZDNE POVRŠINE

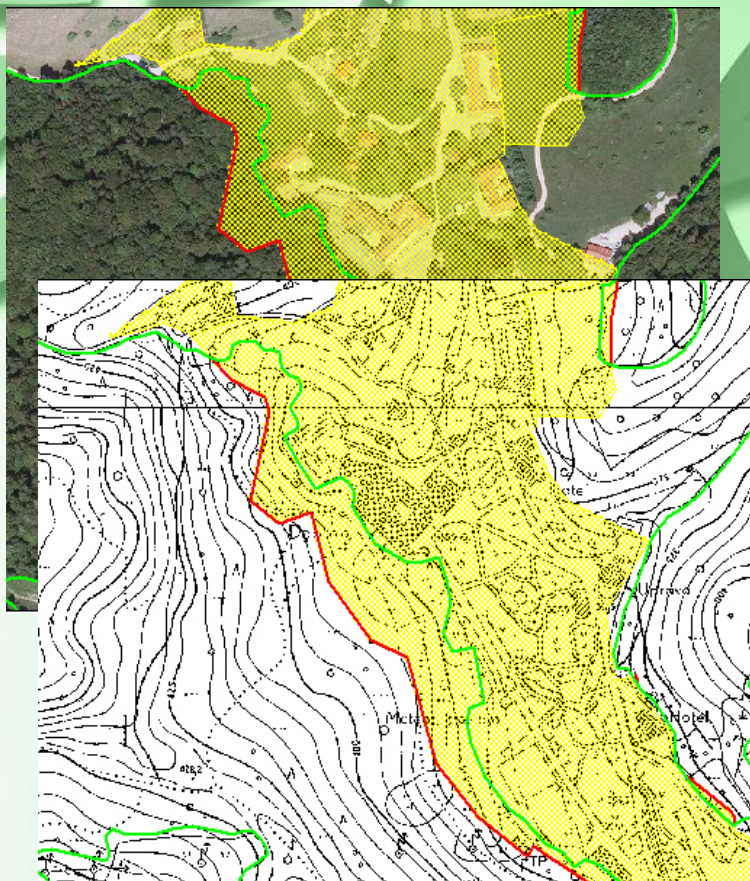
**Težave pri usmerjanju posegov v prostor:**

- **umestitev objektov izven območij namenskih rab**
- **premajhna območja posameznih rab za vse načrtovane prostorske ureditve**
- **medsebojno neusklajene namenske rabe prostora**

## PREKRIVANJA RAB V POSAMEZNIH OPN

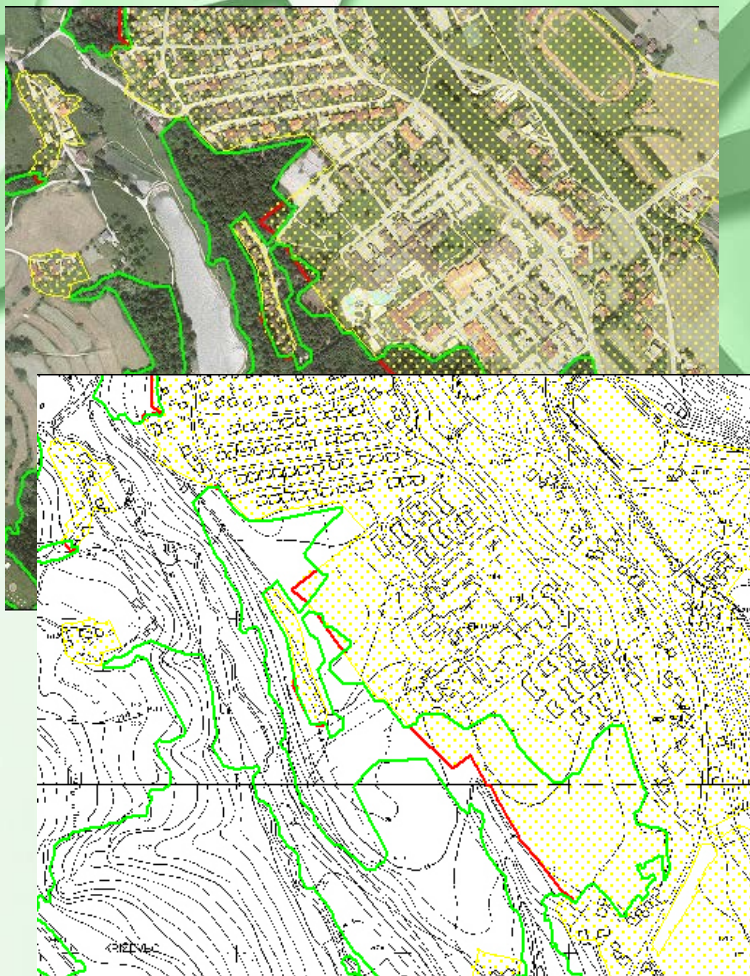


## PREKRIVANJA RAB V POSAMEZNIH OPN - PODROBNEJE



- strmo pobočje
- poudarjenost funkcij gozda
- problem izvajanja gozdne proizvodnje
- problematika izvoza lesa

## PREKRIVANJA RAB V POSAMEZNIH OPN - PODROBNEJE



- ravnina
- poudarjenost funkcij gozda
- lahka dostopnost
- velika obremenjenost gozda z obiskovalci

## **USKLAJEVANJE NAMENSKE IN DEJANSKE RABE PROSTORA**

### **Stanje:**

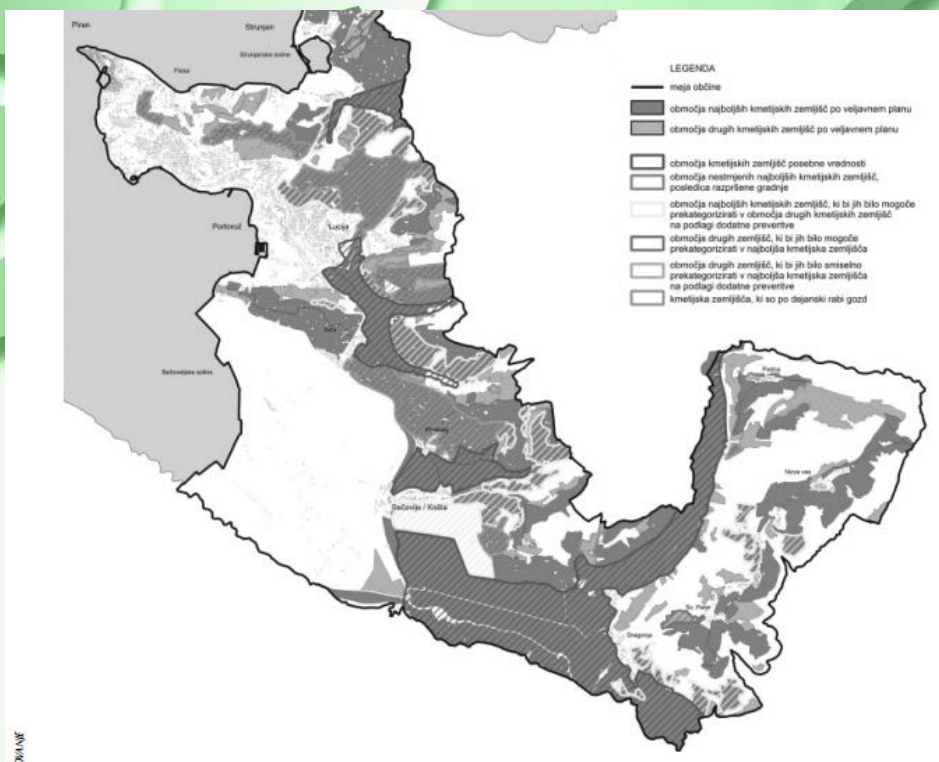
- **samo zbiranje podatkov**
- **ni poglobljenih analiz vpliva posamezni namenskih rab na gozd**
- **večinoma zgolj umeščanje stavbišč v prostor**

### **Slabosti**

- **težave pri usmerjanju razvoja prostora**
- **neenakomerne obremenitve prostora**
- **nasprotujoči si interesi lastnika in lokalne skupnosti**



## ANALIZA RANLJIVOSTI PROSTORA



- preseganje zgolj zbiranja in izdelave prekrivanj sektorskih baz podatkov
- združevanje vseh interesov v prostoru in celostna obdelava prostora

Vir: Mlakar, A.: Pomen..., Geodetski vestnik, 53/09 - 3

## SPREMEMBE DEJANSKE RABE GOZDNIH POVRŠIN IN PRIMERJAVA S PROSTORSKIMI NAČRTI

- **presoja primernosti posameznega območja za namensko rabo gozd;**
- **upoštevanje zahtev in potreb posamezne prostorske ureditve;**
- **interdisciplinarno načrtovanje v prostoru.**

# SPREMEMBE DEJANSKE RABE GOZDNIH POVRŠIN IN PRIMERJAVA S PROSTORSKIMI NAČRTI

Andrej Strniša, Rok Havliček, Edo Kozorog, Mojmir Perdan

## Hvala za pozornost

