

GOZDARSKI INŠTITUT SLOVENIJE  
SLOVENIAN FORESTRY INSTITUTE

XXX. gozdarski študijski dnevi,  
10. april 2013

# Drevesno-pašni podsistem predlog kriterijev za opredelitev potencialnih območij

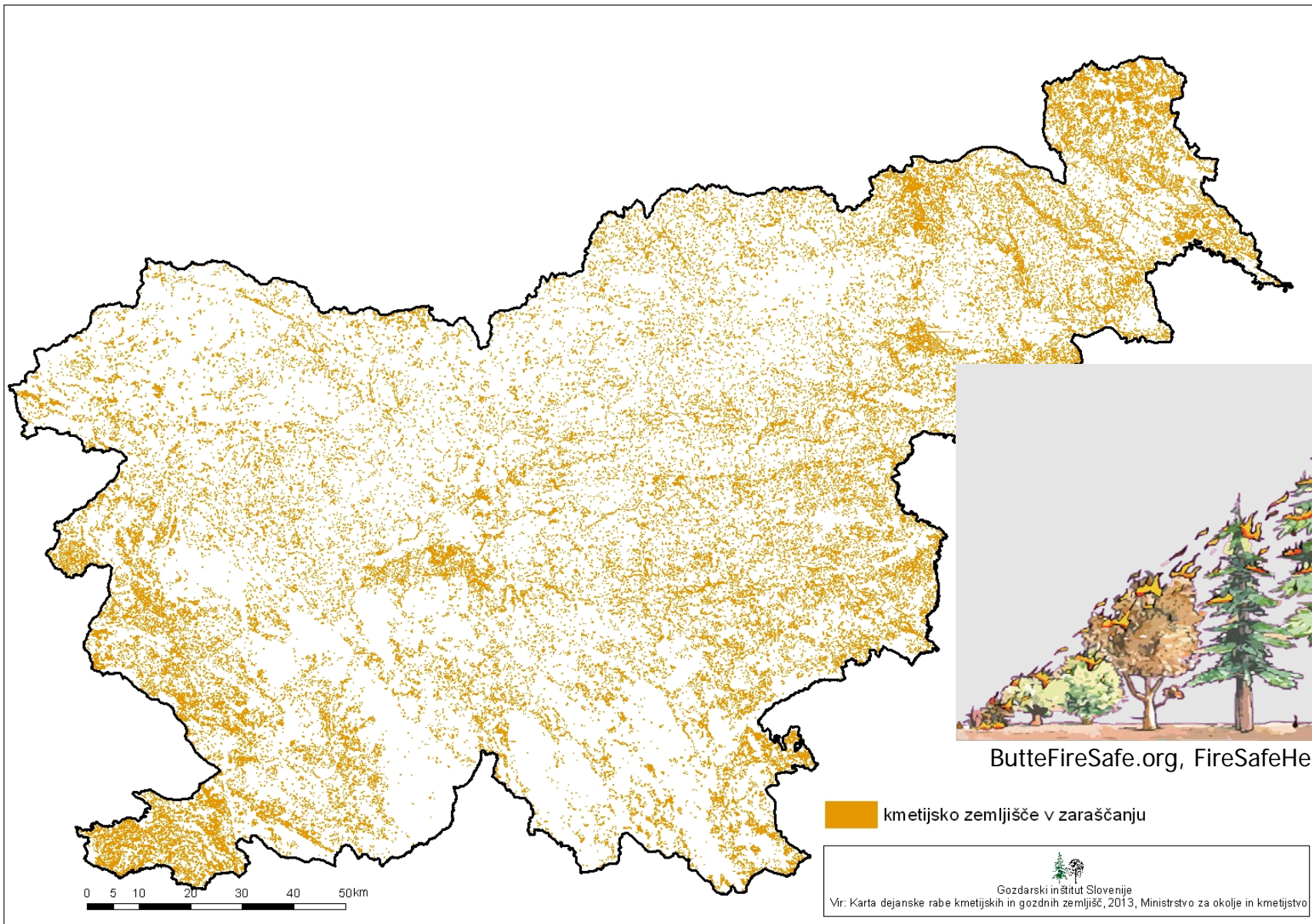
S. Vochl, A. Ferreira



# Požarna ogroženost - Sežana



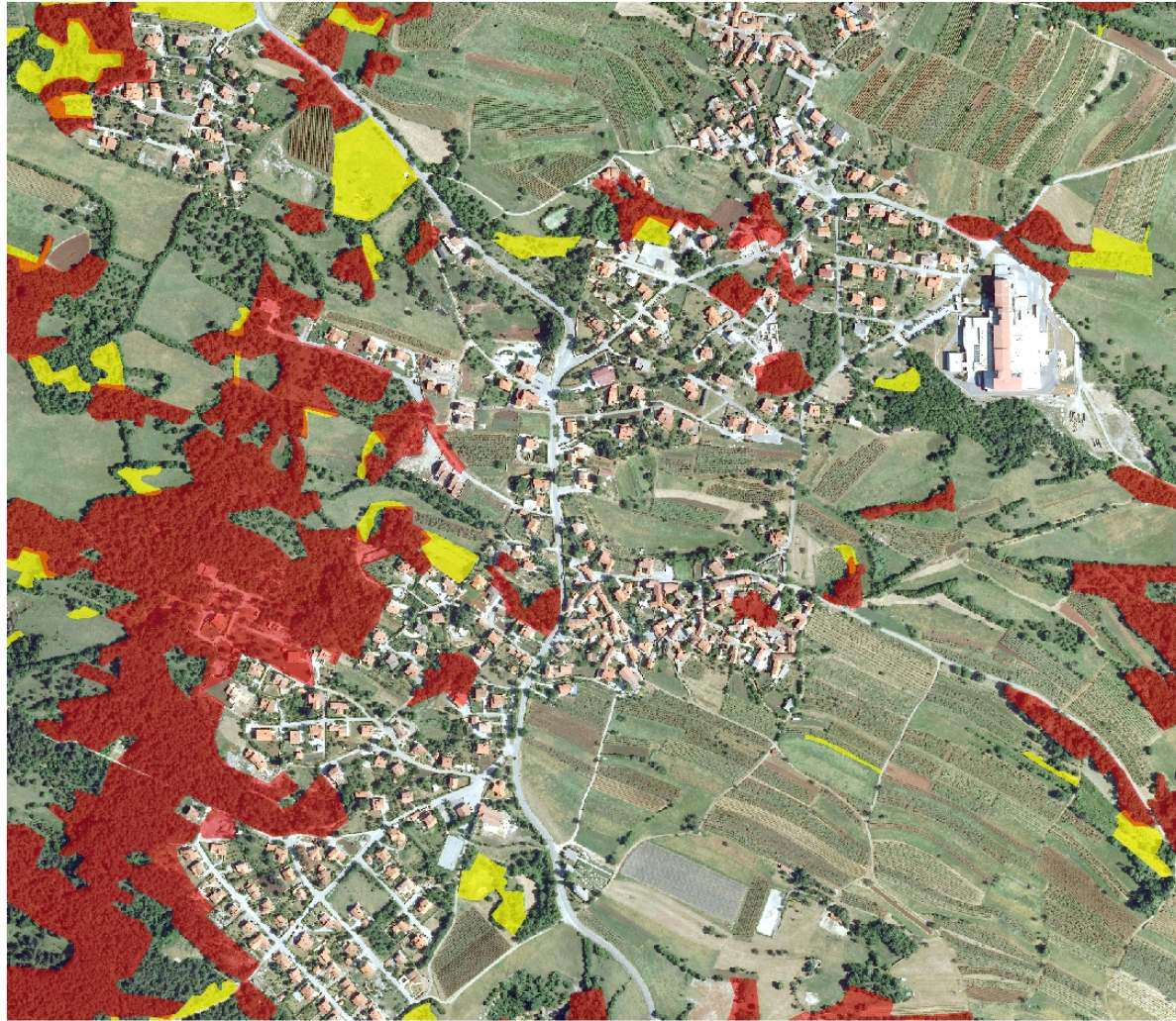
# Zaraščajoče površine





ButteFireSafe.org, FireSafeHelp.com

Gozdarski inštitut Slovenije  
Vir: Karta dejanske rabe kmetijskih in gozdnih zemljišč, 2013, Ministrstvo za okolje in kmetijstvo

# Požarna ogroženost - Križ



## Legenda

-  površine v zaraščanju
-  požarno ogroženi gozdovi

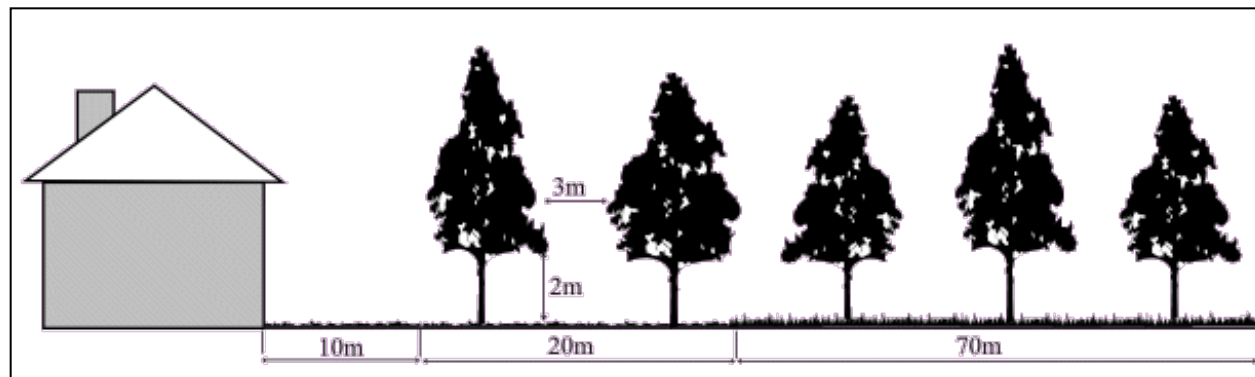
0 0,125 0,25 0,5 km



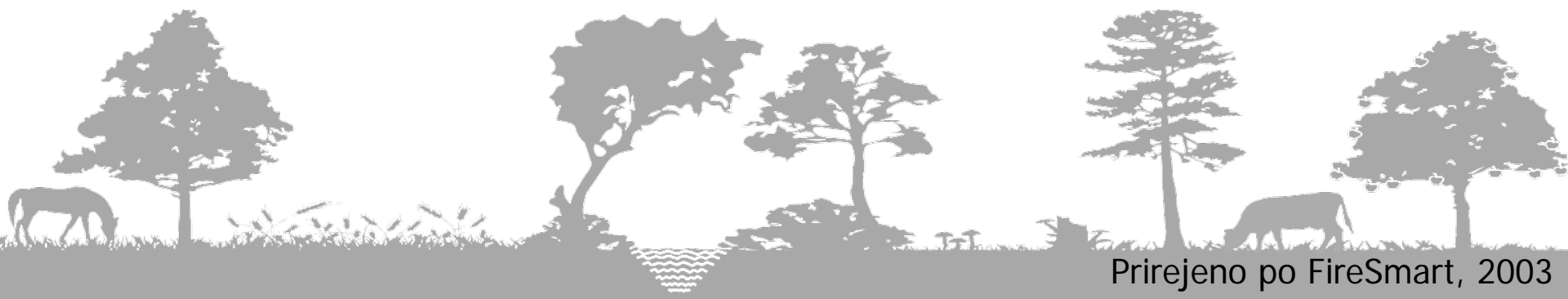
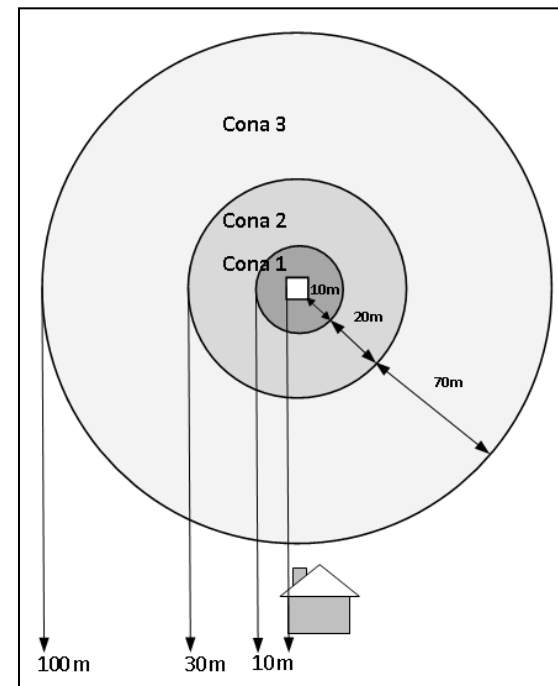
Gozdarski inštitut Slovenije

Vir: Karta dejanske rabe kmetijskih in gozdnih zemljišč, 2013, Ministrstvo za okolje in kmetijstvo  
Karta požarno ogroženih gozdov, 2013, ZGS  
Kartografska podlaga: D0F050, 2009, Geodetska uprava RS

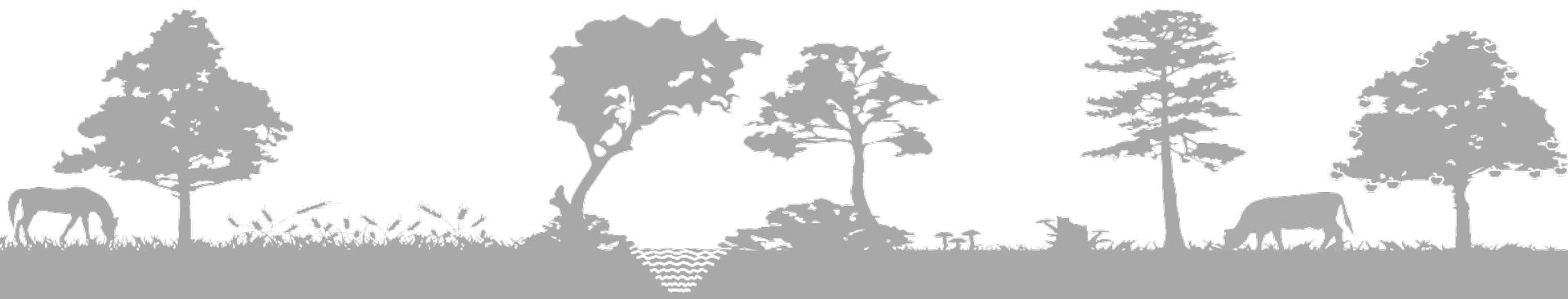
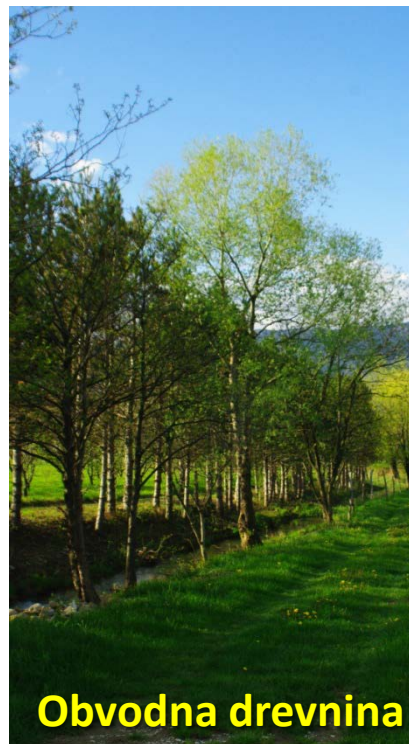
# Gorivna preseka



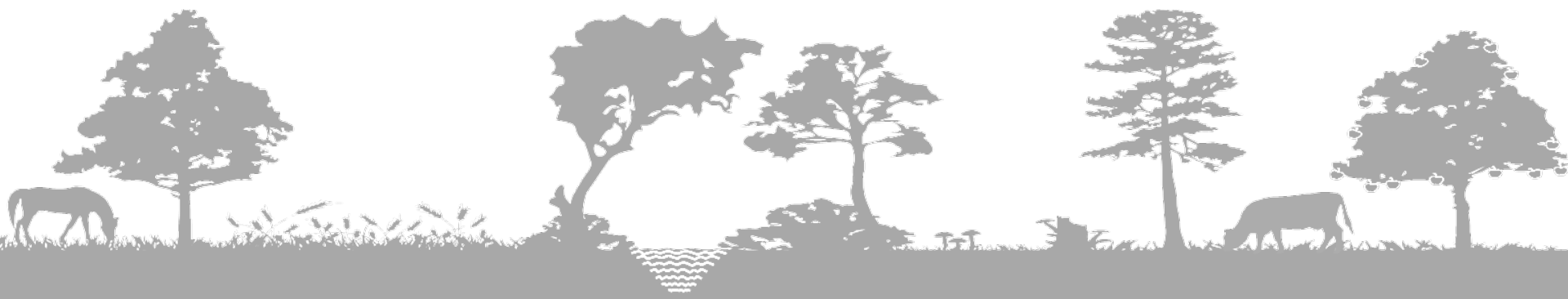
- prekinitev horizontalne in vertikalne razporeditve goriv
- uravnavanje količine goriv



# Kmetijsko-gozdarski sistem



# Kaj JE/NI drevesno-pašna raba?

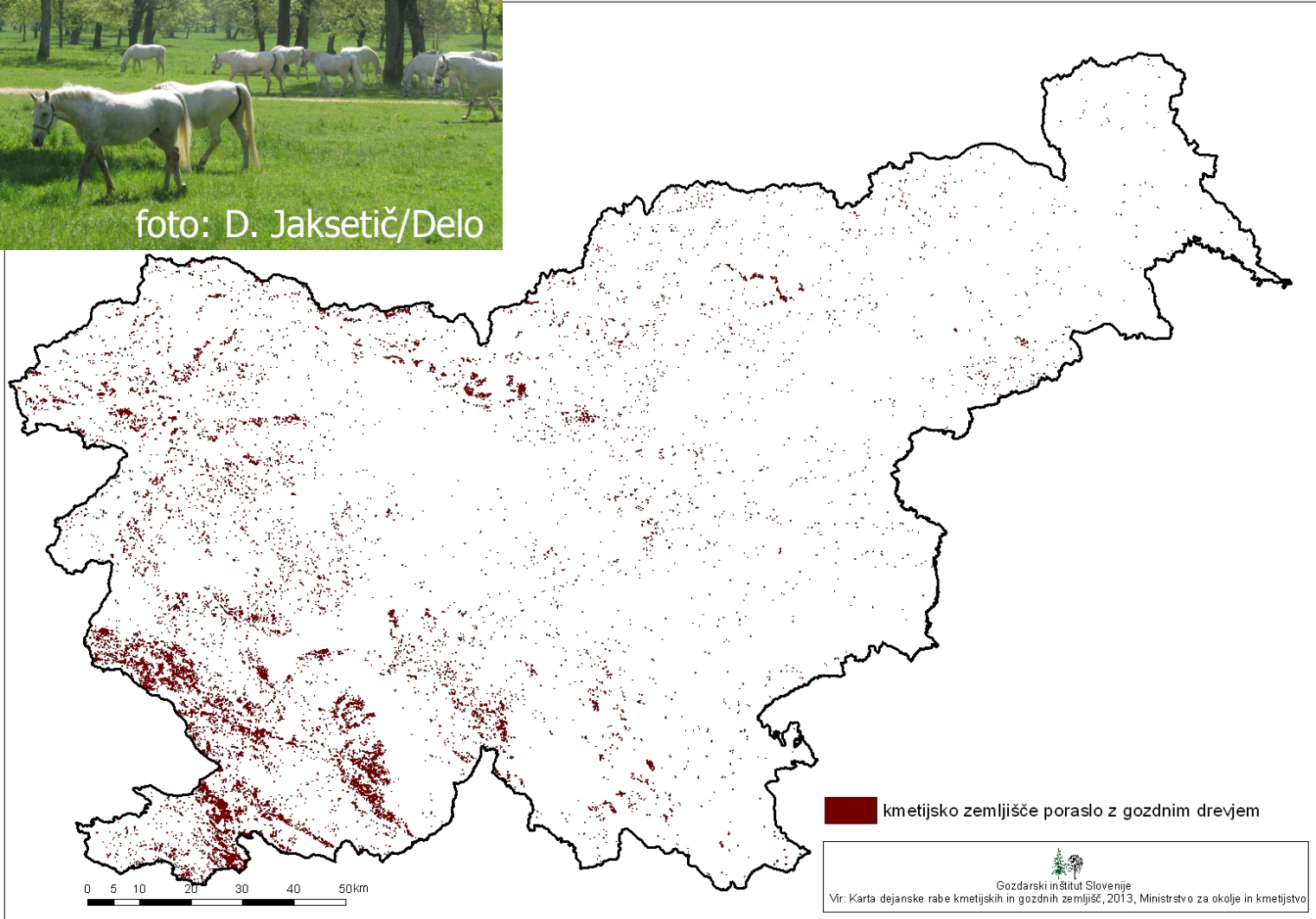


# Drevesno-pašna raba





# Kmetijsko zemljišče poraslo z gozdnim drevjem



# DPR v Sloveniji?



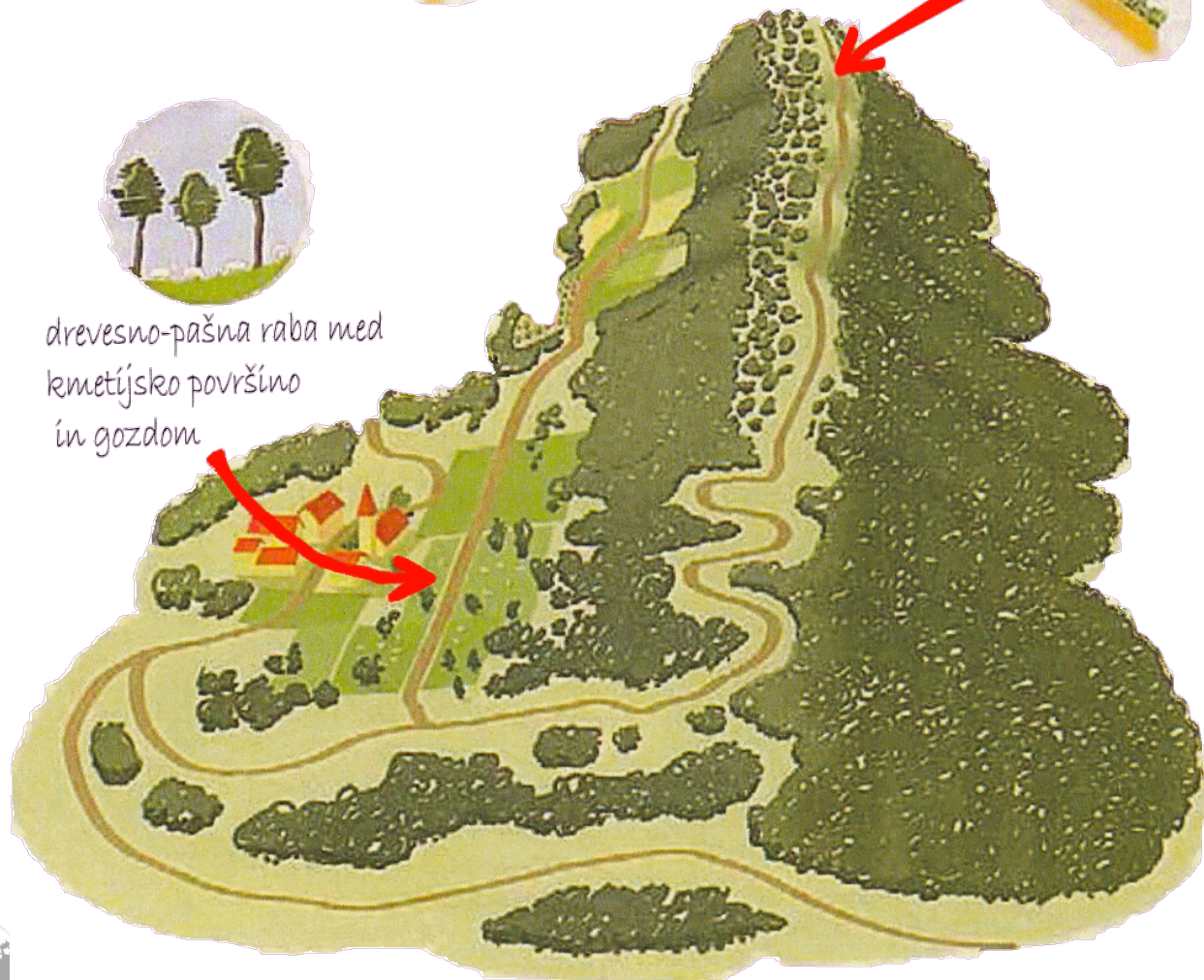
# DPR kot gorivna preseka

+

druge funkcije  
in storitve



drevesno-pašna raba med  
kmetijsko površino  
in gozdom



# Prednostne površine

- zaraščajoče površine v neposredni bližini naselij in gozdov
- požarno ogroženi gozdovi v neposredni bližini naselij

