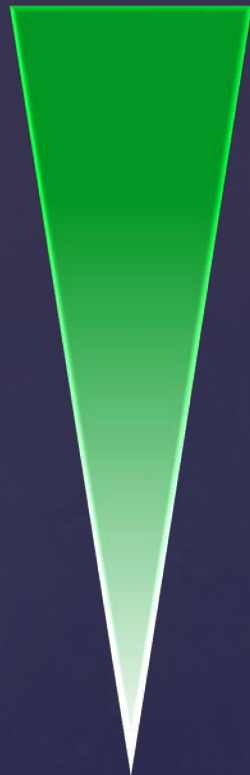


MOŽNOSTI ZA POSODOBITEV KRITERIJEV ZA PRESOJO KRČITEV GOZDOV – UVOD V RAZPRAVO

FIRM D., HAVLIČEK R., KOTNIK A., PIRNAT J.

GOZDNATOST



“KONFLIKTNOŠT”

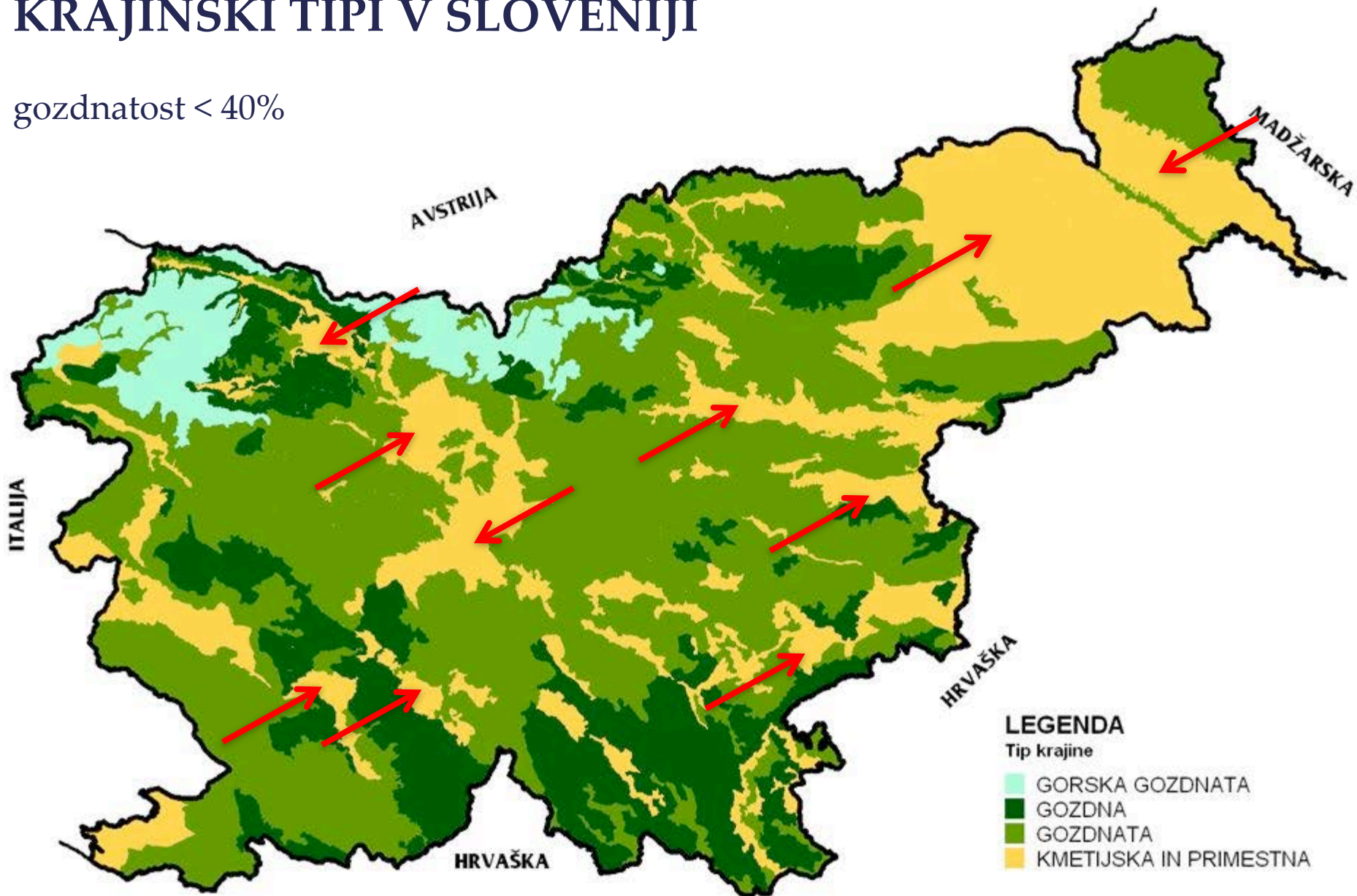


USKLAJEVANJE INTERESOV

STROKOVNE PODLAGE

KRAJINSKI TIPI V SLOVENIJI

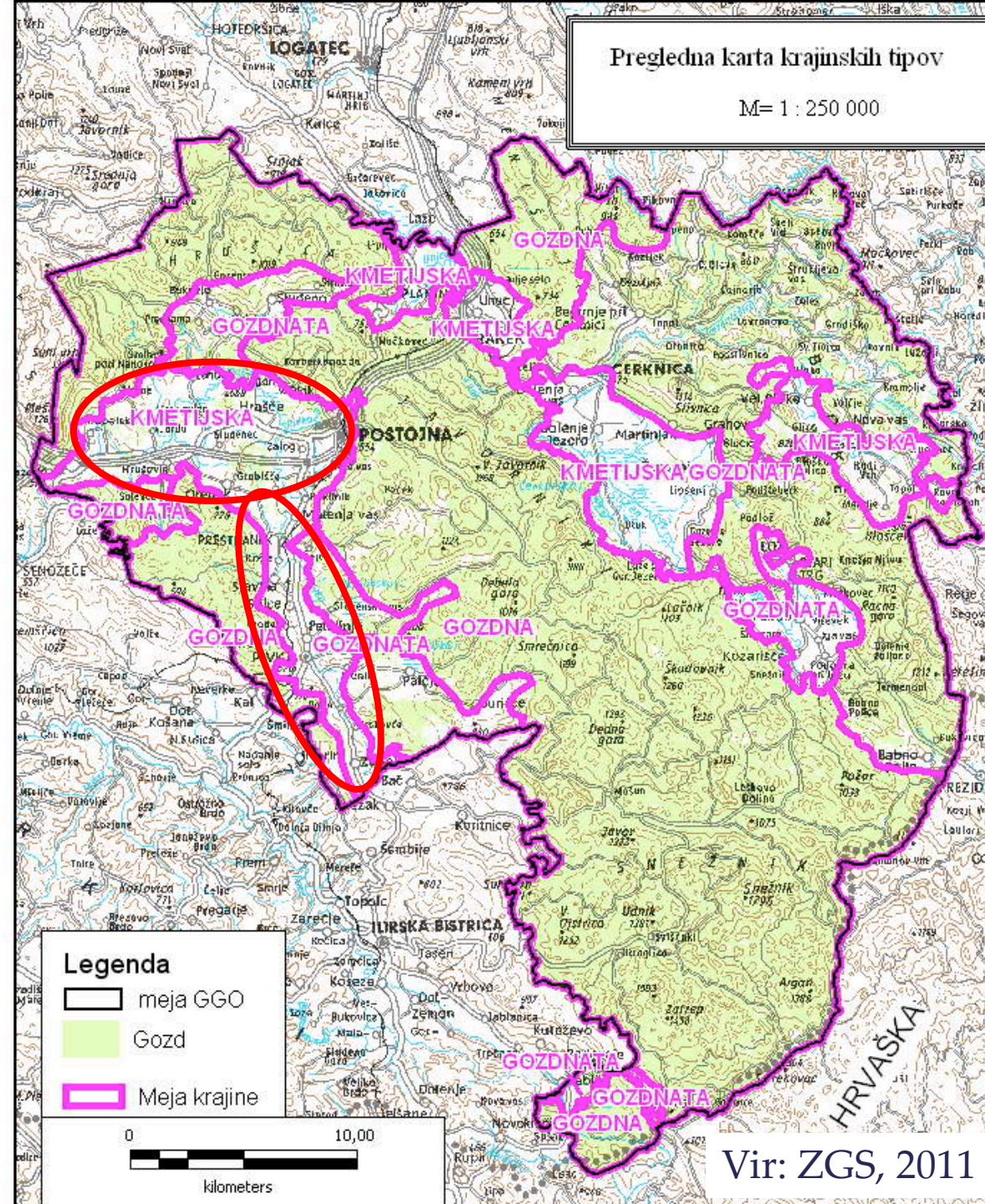
gozdnatost < 40%



Vir: ZGS, 2011

Pregledna karta krajinskih tipov

M=1 : 250 000



Legenda

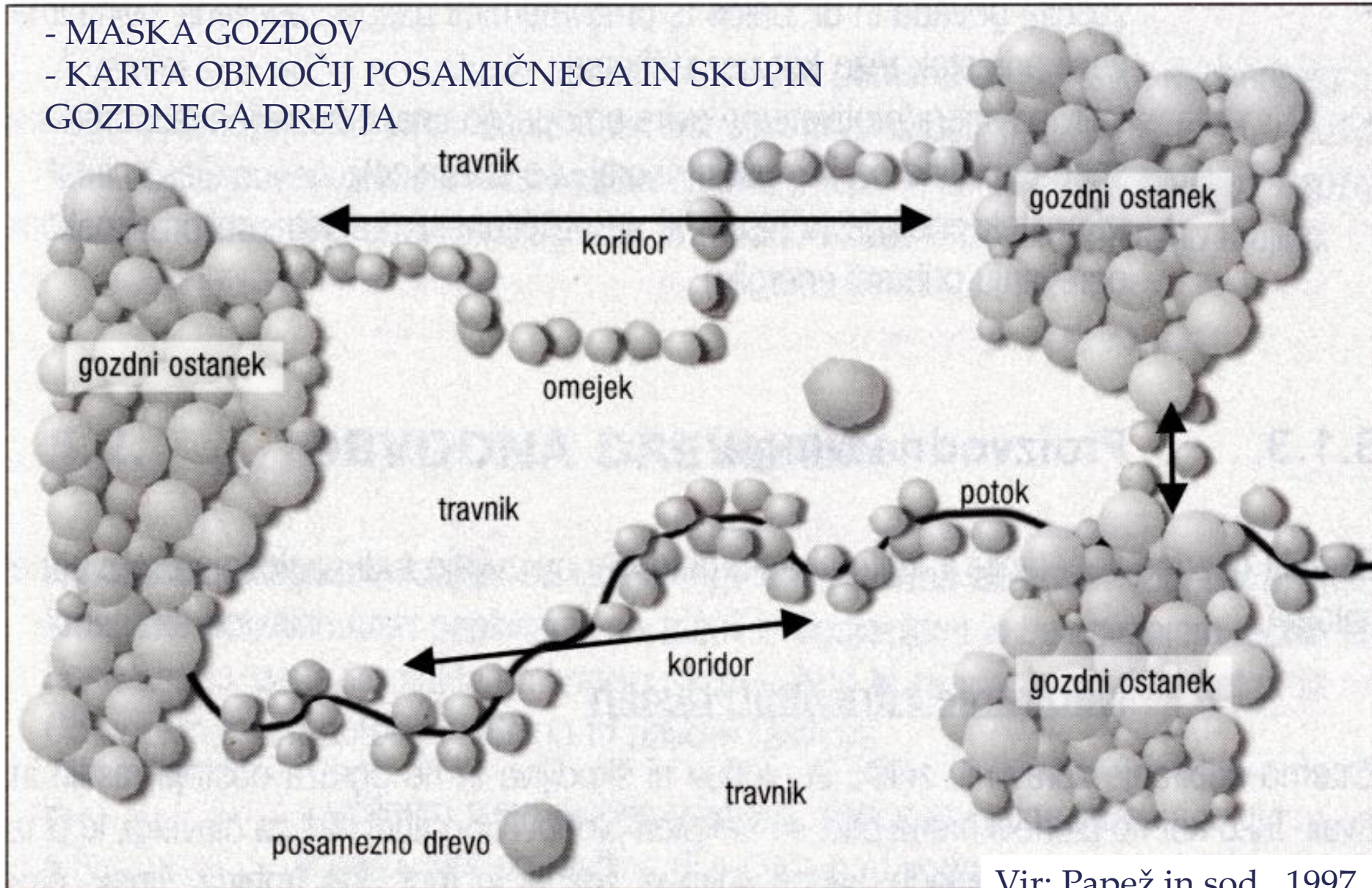
- meja GGO
- Gozd
- Meja krajine

0 10,00
kilometers

Vir: ZGS, 2011

ANALIZA KRAJINSKEGA VZORCA

- MASKA GOZDOV
- KARTA OBMOČIJ POSAMIČNEGA IN SKUPIN GOZDNEGA DREVJA



Vir: Papež in sod., 1997

STOPNJA GOZDNATOSTI

(?? minimum, 20–30% - odvisno od velikosti in oblike območja)

VELIKOST IN RAZMESTITEV GOZDNIH ZAPLAT

(npr. frekvenčna porazdelitev po površinskih razredih, število zaplat s površino > 30 ha, oblika zaplat)

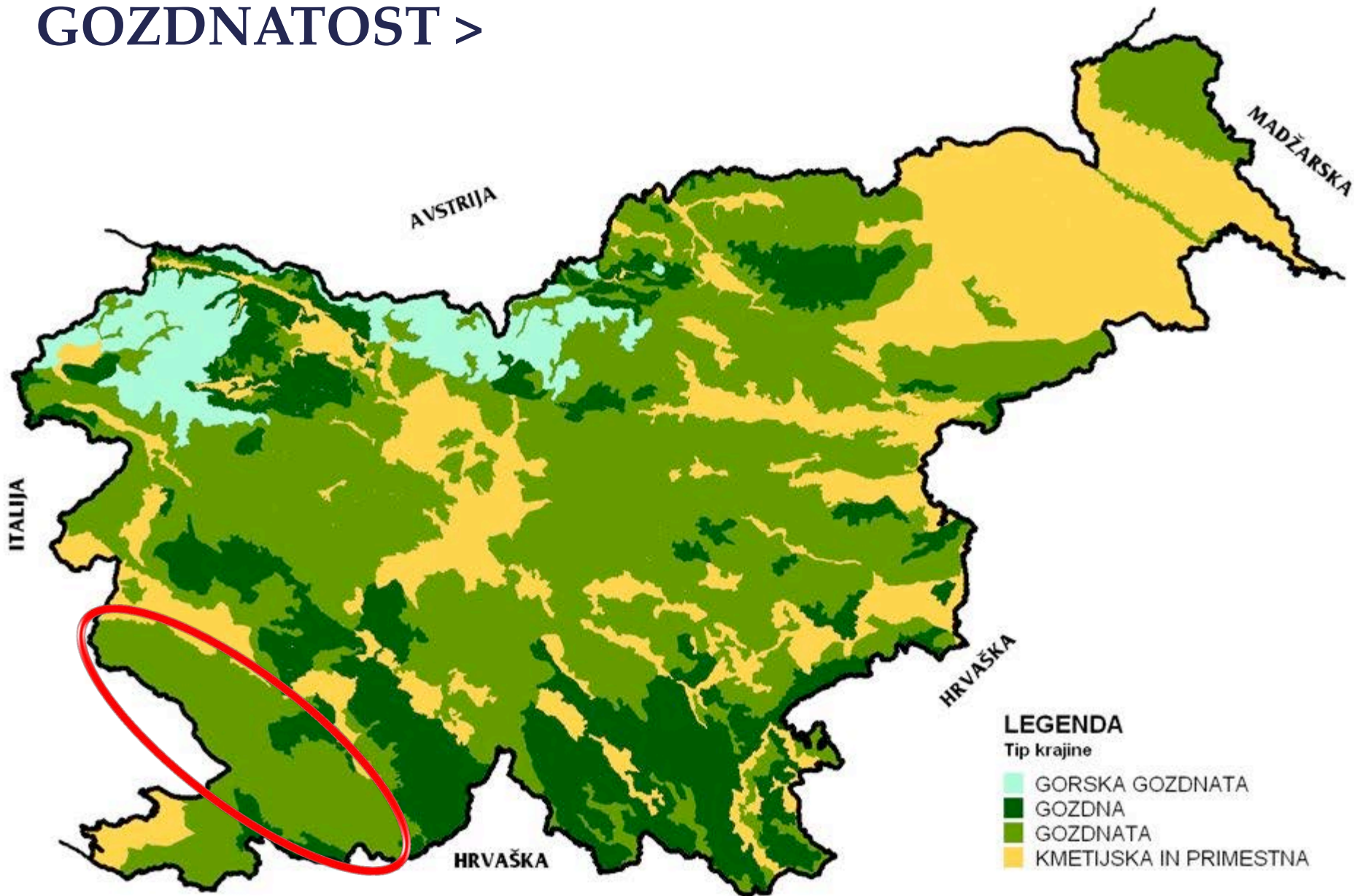
POVEZANOST GOZDNIH HABITATOV

(npr. razdalje med zaplatami in prisotnost koridorjev)

Primeri: Anko, 1994; Hladnik in Zafran, 1996; Pirnat, 2000; Hladnik, 2005

DOLOČITEV “KLJUČNIH” POVRŠIN

GOZDNATOST >



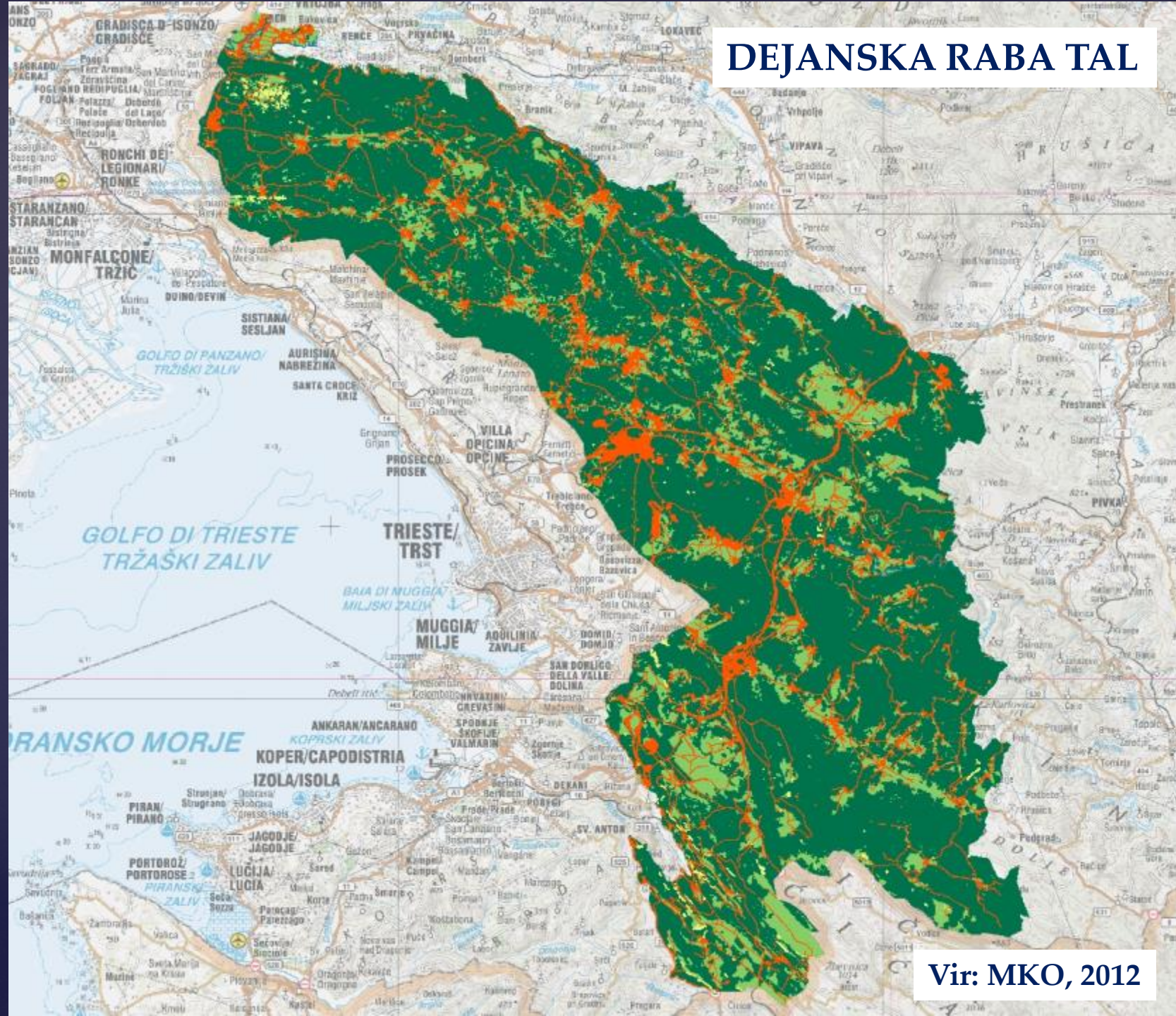
Vir: ZGS, 2011



NATURA 2000: „SPA in SCI Kras“

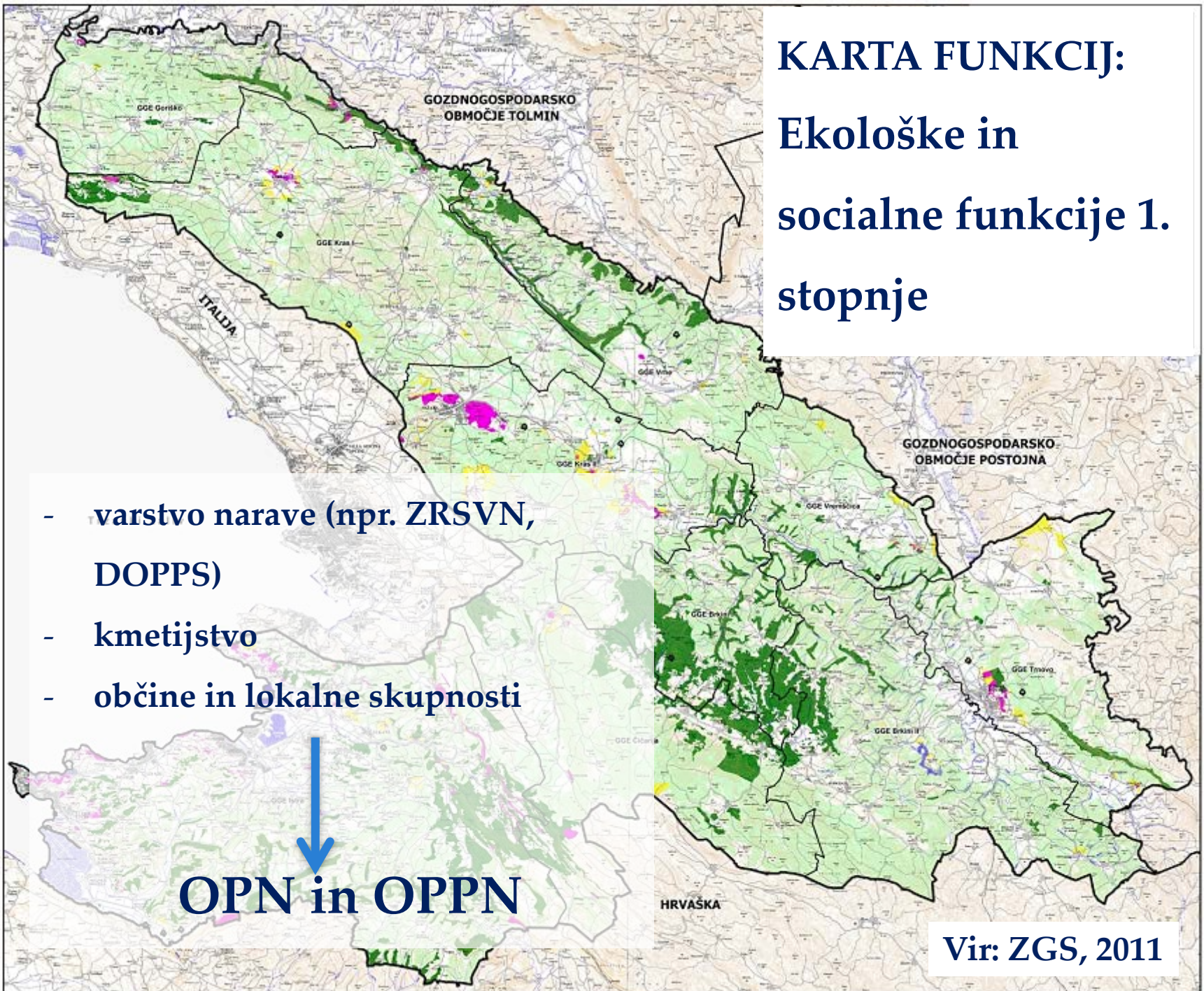
Vir: ARSO, 2012

DEJANSKA RABA TAL



Vir: MKO, 2012

KARTA FUNKCIJ: Ekološke in socialne funkcije 1. stopnje



???

**KRAJINSKI VZOREC
POVEZANOST GOZDNIH IN
NEGOZDNIH HABITATOV
RAZVOJ OBMOČJA**

