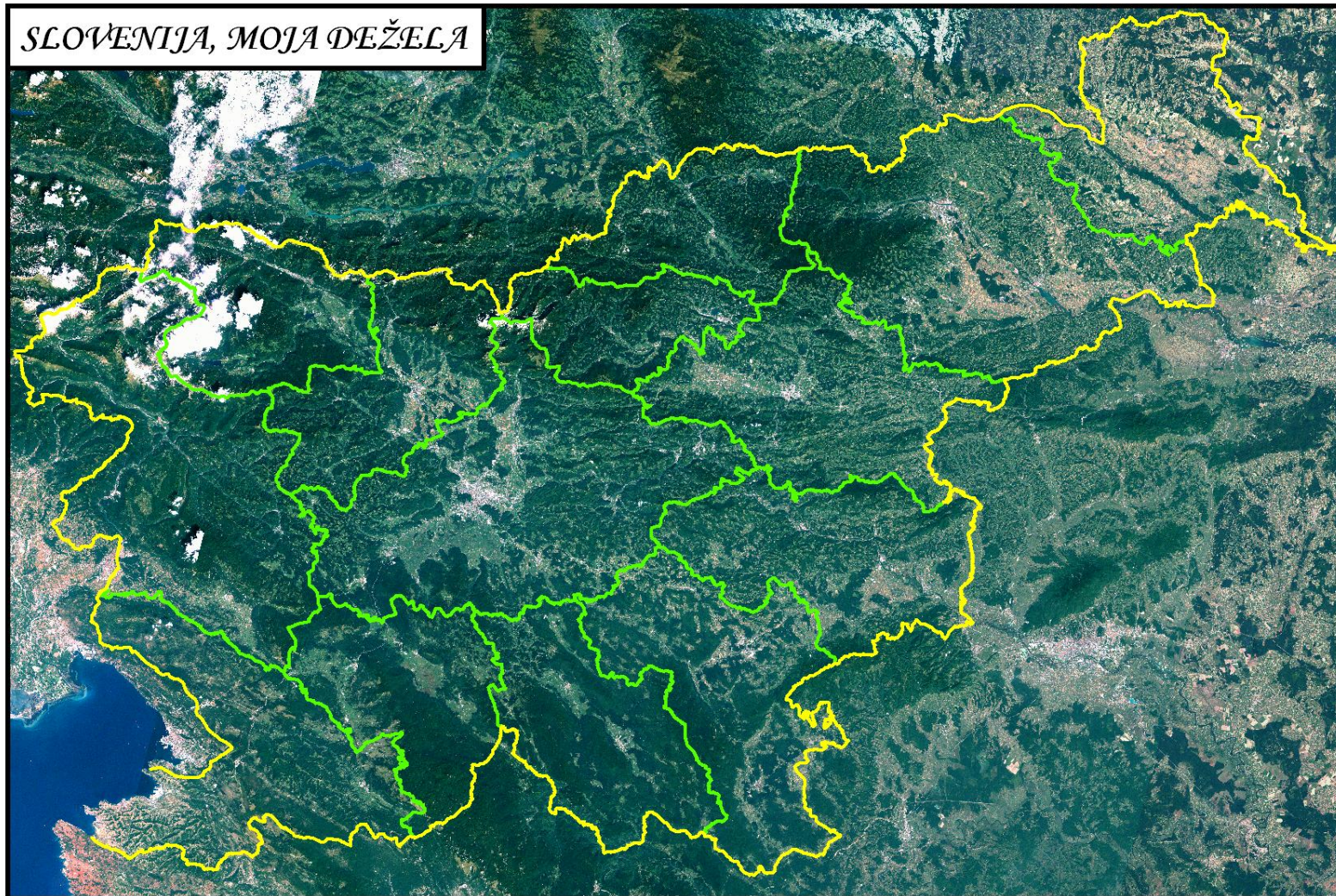


# **Prednosti skupnega gospodarjenja z gozdovi, izziv za delo v zasebnih gozdovih**

**Jošt JAKŠA**

**Ljubljana, 22. 11. 2012**

# Gozdnatost Slovenije

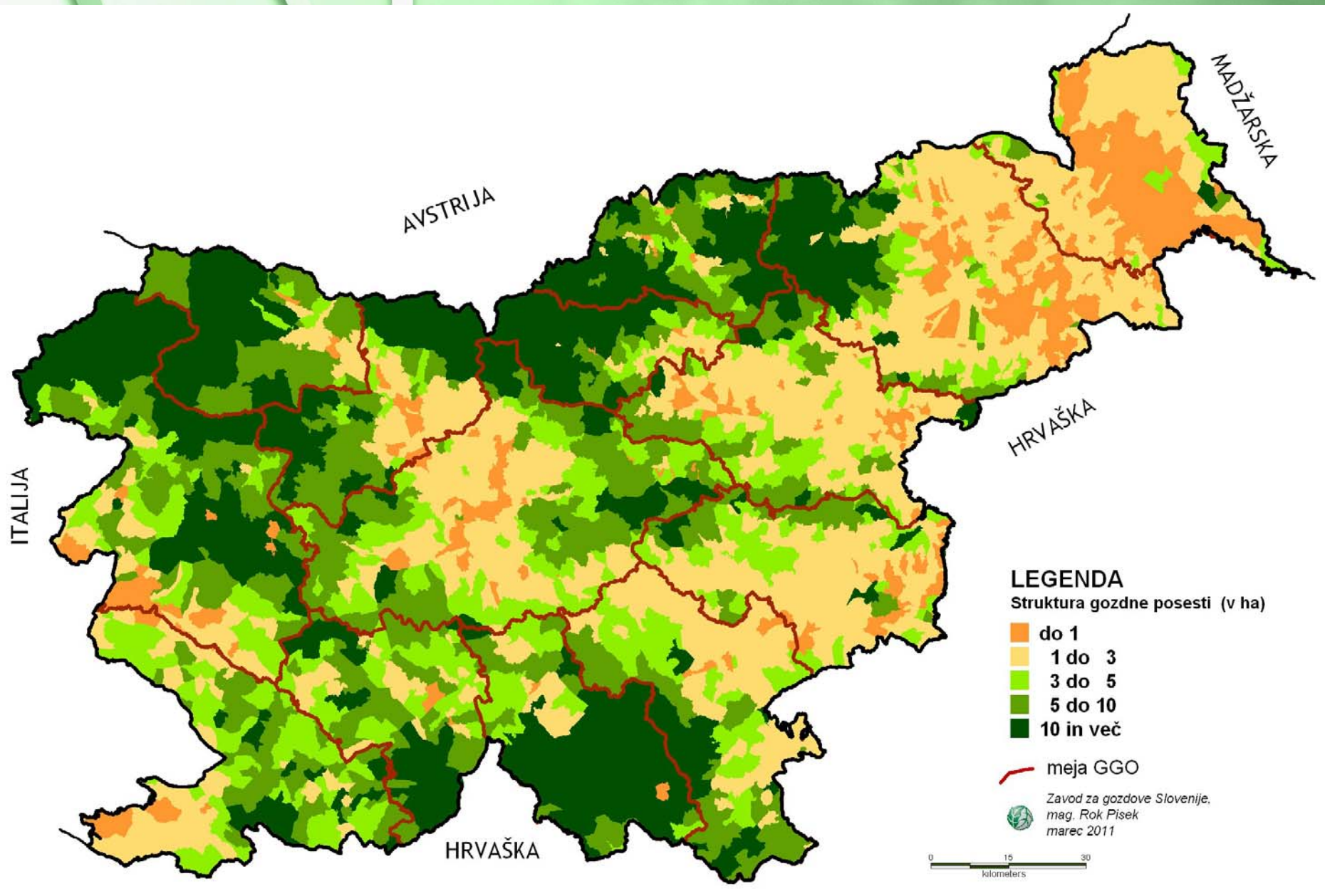


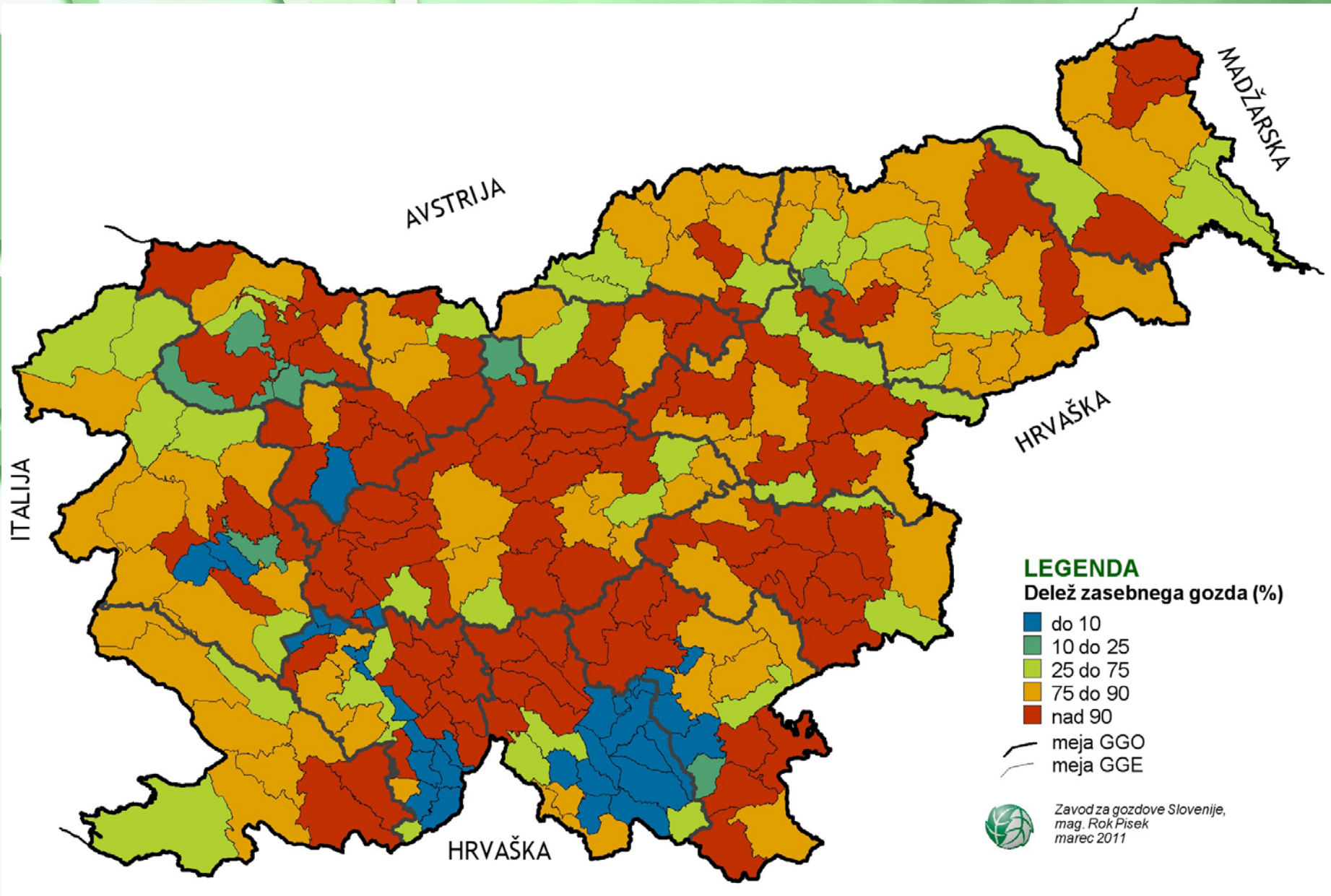
# Struktura lastništva

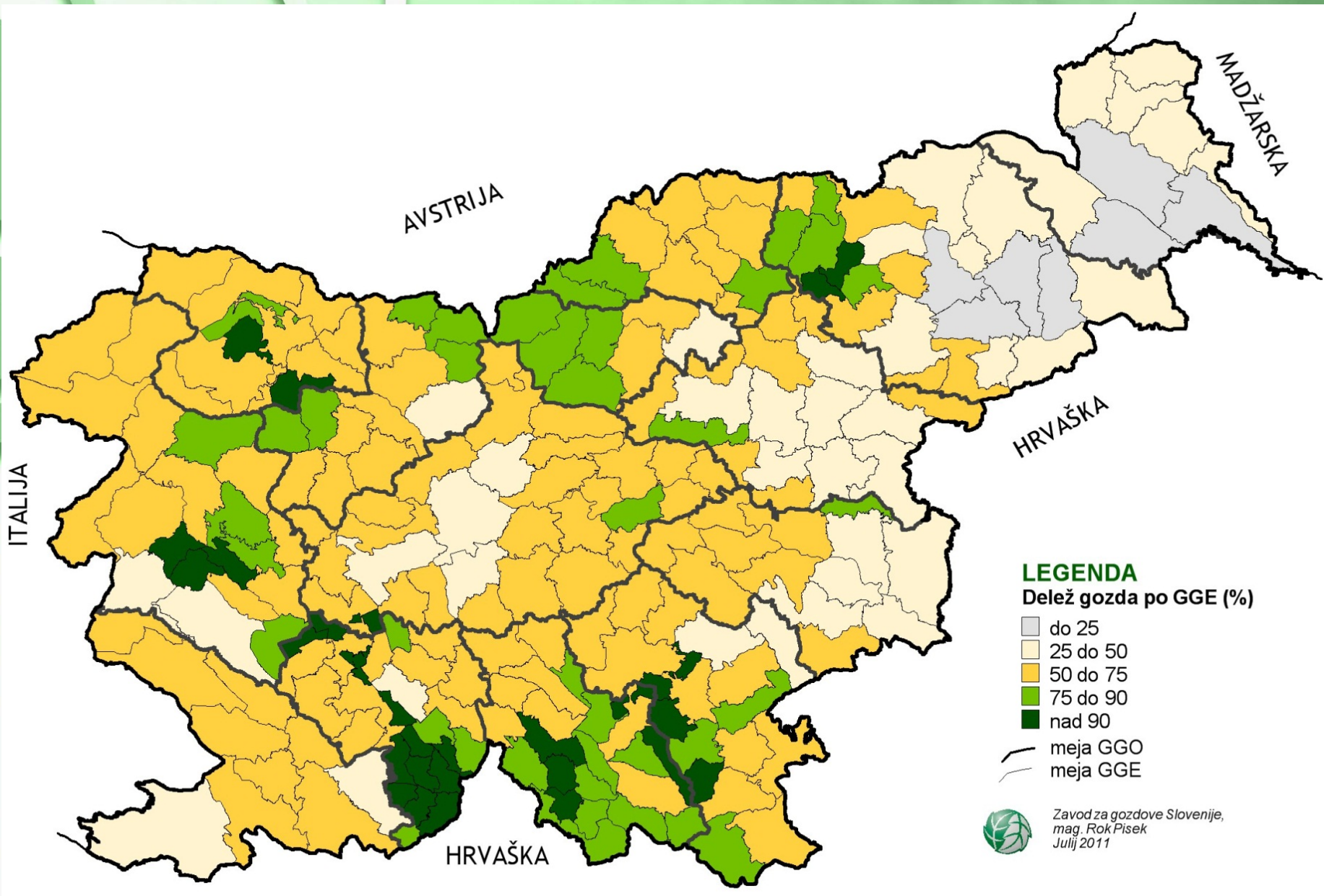
## ➤ Lastništvo:

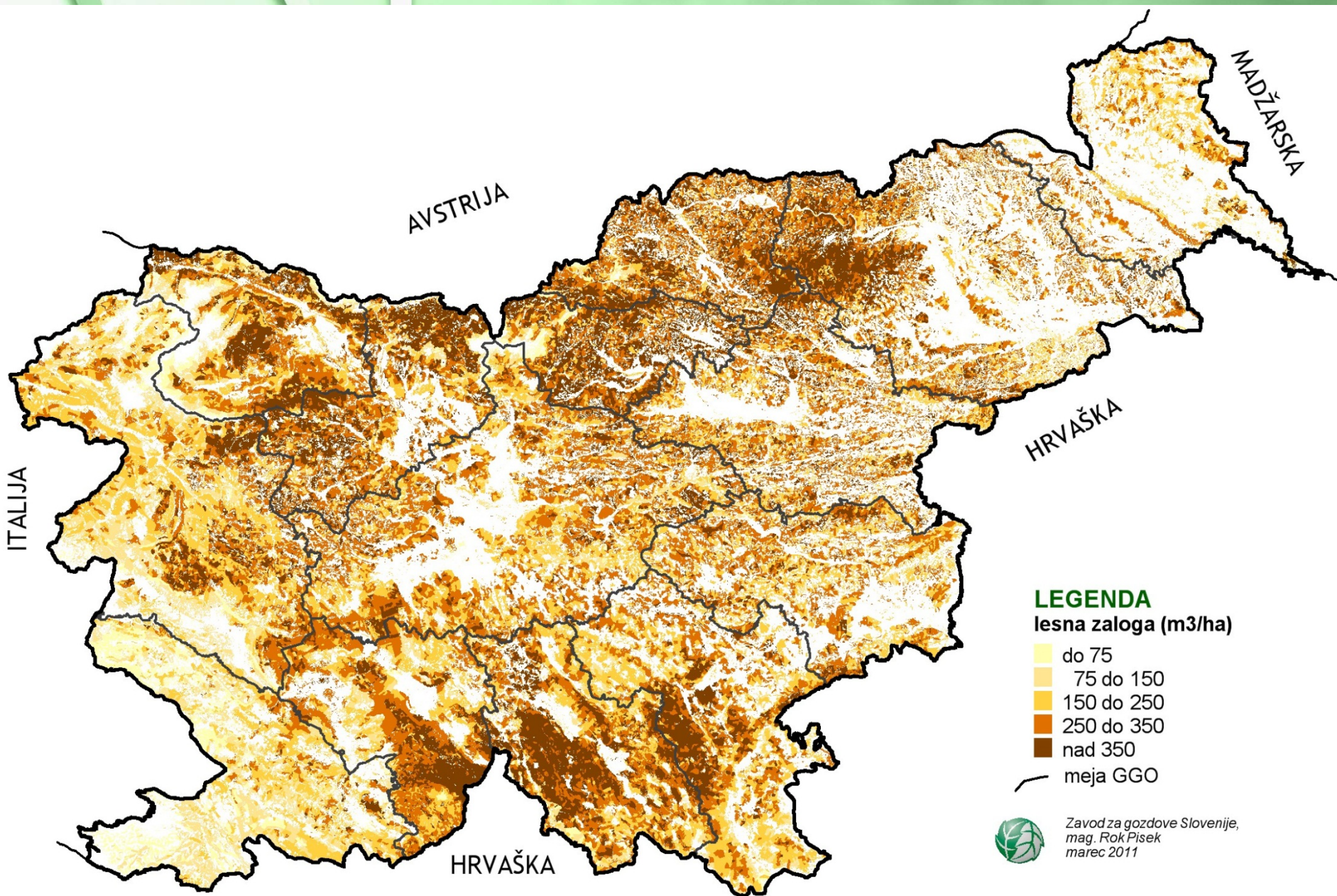
- 75 % zasebni gozdovi
  - 23 % državni gozdovi
  - 2 % Občinski gozdovi
- 
- 1,5 mio gozdnih parcel
  - 460.000 lastnikov









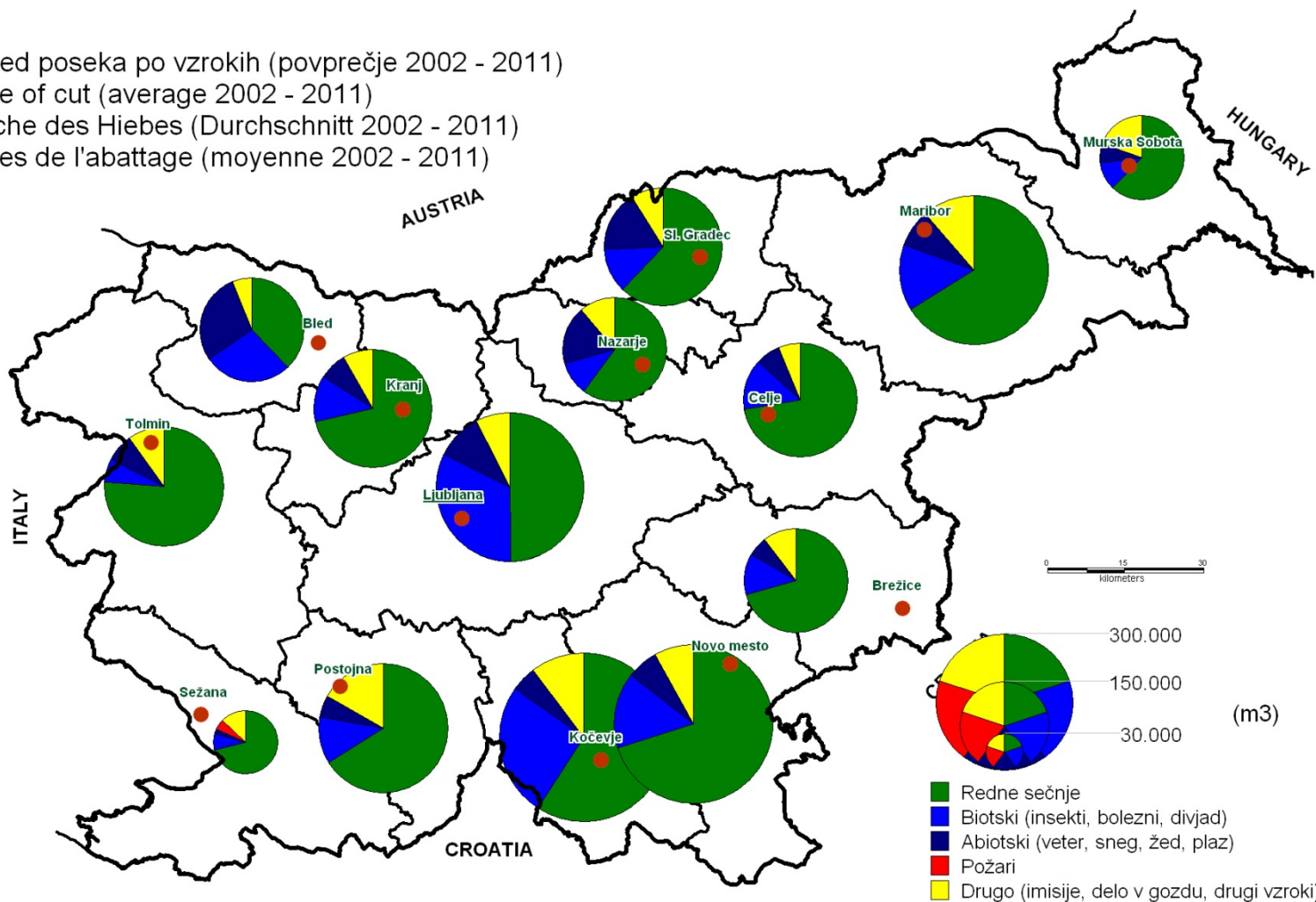


## Realizacija poseka

- Po GGN GE dovoljen posek 5,3 mio m<sup>3</sup>,
- Realizacija poseka v ZG med 50 in 60 %,
- Realizacija gojitvenih del ca. 40 %,
- Novi ON GGN za obdobje 2011 – 2020 že sprejeti, dovoljen posek 6,5 mio m<sup>3</sup>.



Pregled poseka po vzrokih (povprečje 2002 - 2011)  
 Cause of cut (average 2002 - 2011)  
 Ursache des Hiebes (Durchschnitt 2002 - 2011)  
 Causes de l'abattage (moyenne 2002 - 2011)



Zavod za gozdove Slovenije, julij 2012

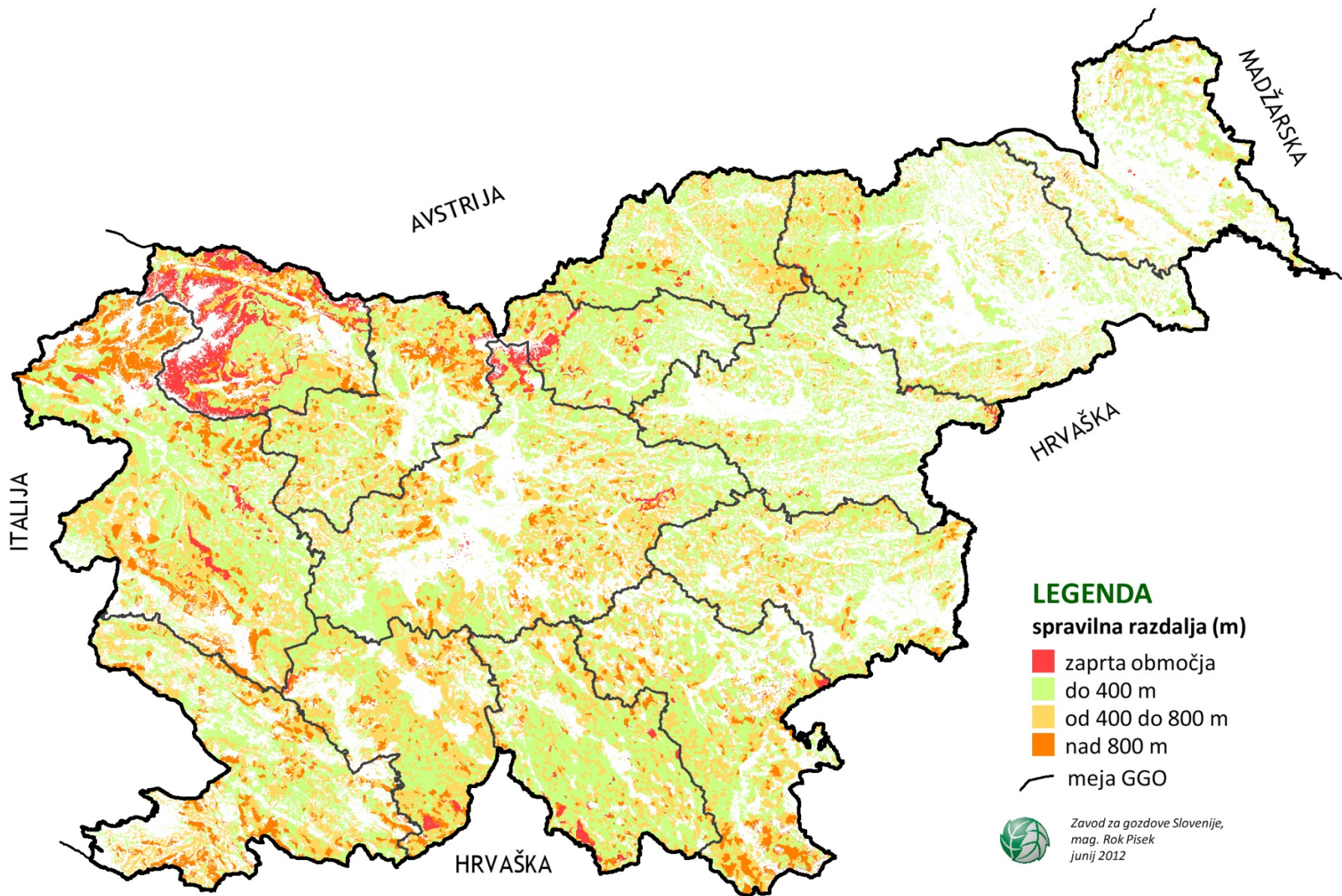
Regular cut  
 Biotic (insects, diseases, herbivores)  
 Abiotic (wind, snow, sleet, landslip)  
 Fire  
 Other (emissions, forest work, other causes)

Regelmaessiger Hieb  
 Biotisch (Insekten, Krankheiten, Wild)  
 Abiotisch (Wind, Shnee, Eisbruch, Lawinen)  
 Feuer  
 Anderes (Emissionen, Arbeiten im Wald, u.a.)

Coupes régulières  
 Biotique (insectes, maladies, gibier)  
 Abiotique (vent, neige, gel, avalanches)  
 Feux  
 Autres (émissions, travail dans la forêt, autres causes)

# Težave pri realizaciji GGN



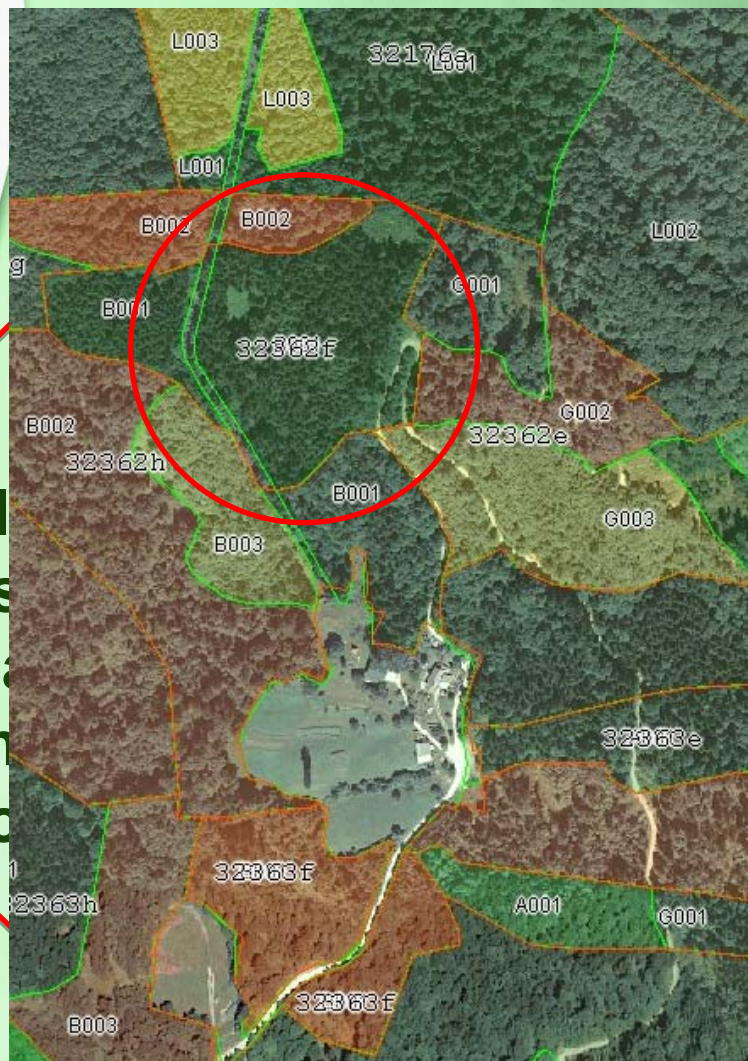


**LEGENDA**  
spravilna razdalja (m)

- zaprta območja
- do 400 m
- od 400 do 800 m
- nad 800 m
- meja GGO



Zavod za gozdove Slovenije,  
mag. Rok Pisek  
junij 2012



**LASTNIKI**  
Večinoma pas  
slabo poveza  
neizkoriščen  
rastnih potenc  
gozda

**TUCIJE:**  
nalog, nejasne  
tev nalog,  
podhranjene,  
financiranje

**POVEZOVANJE LASTNIKOV GOZDOV**  
Formalno in neformalno  
Začasno in trajno

# Nepovezani

- **Visoki stroški poseka, spravila, izvajanje gojitvenih in varstvenih del**
- **Doseganje manjših cen na trgu**
- **Majhen donos, ni vlaganj v gozdove**
- **Parcelne omejitve**
- **Tehnične omejitve**
- **Veliki stroški Zavoda za gozdove Slovenije**

# Cilji povezovanja

## ➤ Trajni

- Za doseganje dolgoročnih ciljev, dolgoročno gospodarjenje z gozdom

## ➤ Začasni

- Za doseg enkratnega cilja

(gozdna cesta, posek na zaokroženi površini, sanacija ujme)

# Cilji

- **Postaviti si je treba realen cilj**
- **Poiskati poti za dosego cilja**
- **Postaviti realne roke**
- **Vključiti in zadolžiti ustrezne ljudi**
- **Nadzirati izvedo**
- **Narediti analizo celotnega dela**
- **Primeri dobre prakse**

# Povezani

- **Gozd ne pozna lastniških mej**
- **Nižji stroški dela**
- **Boljša konkurenčnost na trgu**
- **Boljša tehnološka opremljenost**
- **Večja varnost pri delu**
- **Manj poškodb v gozdovih**
- **Celostno izvajanje vseh gozdnih del**
- **Izgradnja in vzdrževanje gozdnih prometnic**
- **Ureditev meja**
- **Lažja sanacija poškodovanih gozdov**
- **Boljša izkoriščenost rastiščnih potencialov gozdov**
- **Manjši stroški Zavoda za gozdove Slovenije**



# Pogoji

- **Osveščeni lastniki**
- **Motivirani lastniki**
- **Dobro organizirana in stabilna Javna gozdarska služba**
- **Konkurenca na trgu dela in odkupa lesa**
- **Predelava lesa v lokalnem okolju**
- **Ne gospodarjenje je breme lastniku**
- **Davčne olajšave za povezane lastnike**
- **Višji delež za vlaganja v gozdove s proračuna RS za povezane lastnike gozdov**
- **Prednosti pri konkuriranju na razpisih in projektih**
- **Omogočanje zaposlitev v gozdarstvu na lokalni ravni**

# Hvala za pozornost!

Zap. št. 1288

**SMREKA**

Dolžina: 9,0 m

Premer: 59 cm

Volumen: 2,46 m<sup>3</sup>

Cena/ m<sup>3</sup>: 514,00€

Cena/ kom: 1.264,73€

03511

SMREKA

Cena/ m<sup>3</sup>: 531,00€  
Cena/ kom: 1.122,36€

SMREKA

Cena/ m<sup>3</sup>: 500,00€  
Cena/ kom: 1.401,74€