

VLOGA OBLIK POVEZOVANJA PRI SANACIJI UJME

(Študij primera: Kamnik)

asist. dr. Špela Pezdevšek Malovrh

Gregor Mlakar

prof. dr. Janez Krč

VSEBINA

Uvod

Predstavitev objekta raziskave

Namen prispevka

Metoda dela

Rezultati

Zaključki

UVOD

- V SLO prevladujejo ZG, kateri so tudi prizadeti v ujmah.
- Potrebe po hitrem aktiviranju pasivnih lastnikov.
- Strokovna in svetovalna vloga ZGS je nujna od začetka do konca sanacije.
- Dodatna pomoč in svetovanje lahko/mora priti tudi od oblik povezovanja.

SKUPNE AKTIVNOSTI

OBLIKE POVEZOVANJA LASTNIKOV

- Društva lastnikov gozdov
- Strojni krožki
- Strojne skupnosti
- Kmetijsko gozdarske zadruge
- Agrarne skupnosti
- Študijski krožki
- Priložnostne skupine

OBJEKT RAZISKAVE

- KE Kamnik
- Julij 2008 – vetrolom
- Prizadel 3050 ha gozdov
- 84 % zasebnih gozdov (685 lastnikov)



Prva ocena količin poškodovanih v ujmi je znašala 44.755 m³ listavcev in 84.630 m³ iglavcev.

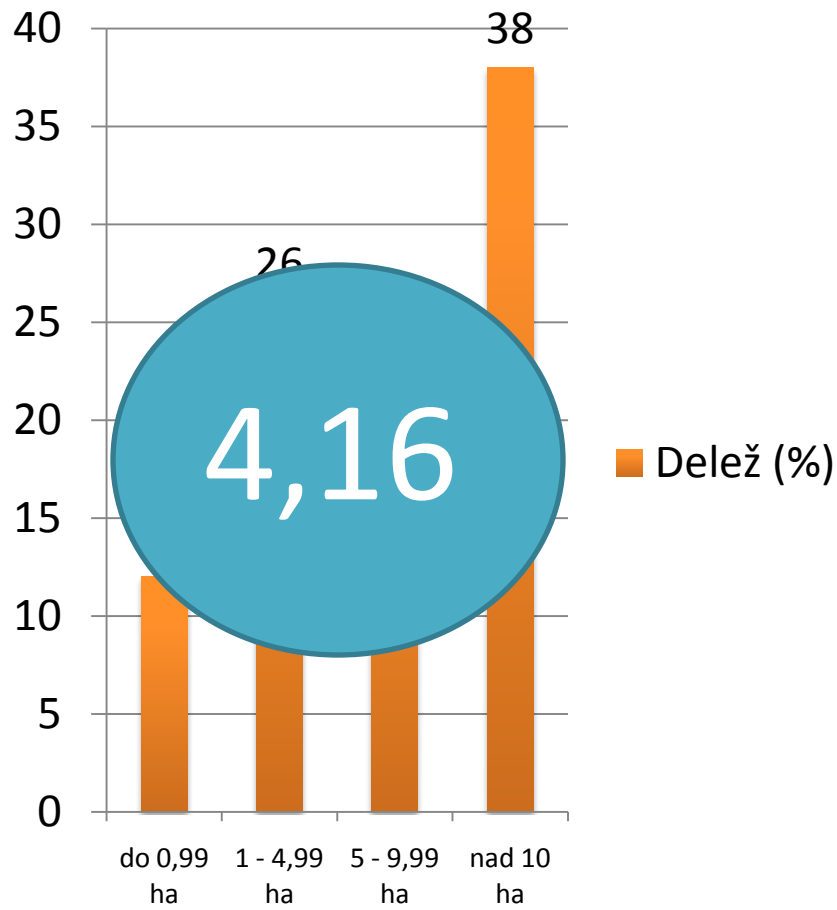
NAMEN PRISPEVKA

- Kdo je nudil *strokovno pomoč* in *posredoval informacije* lastnikom pri sanaciji ujme?
- Ali so se lastniki med seboj povezali pri sanaciji ujme?
- Kakšna je stopnja pripravljenosti za povezovanje pri sanaciji ujme?
- Ali lastniki poznajo vlogo oblik povezovanja lastnikov gozdov pri sanaciji ujme?

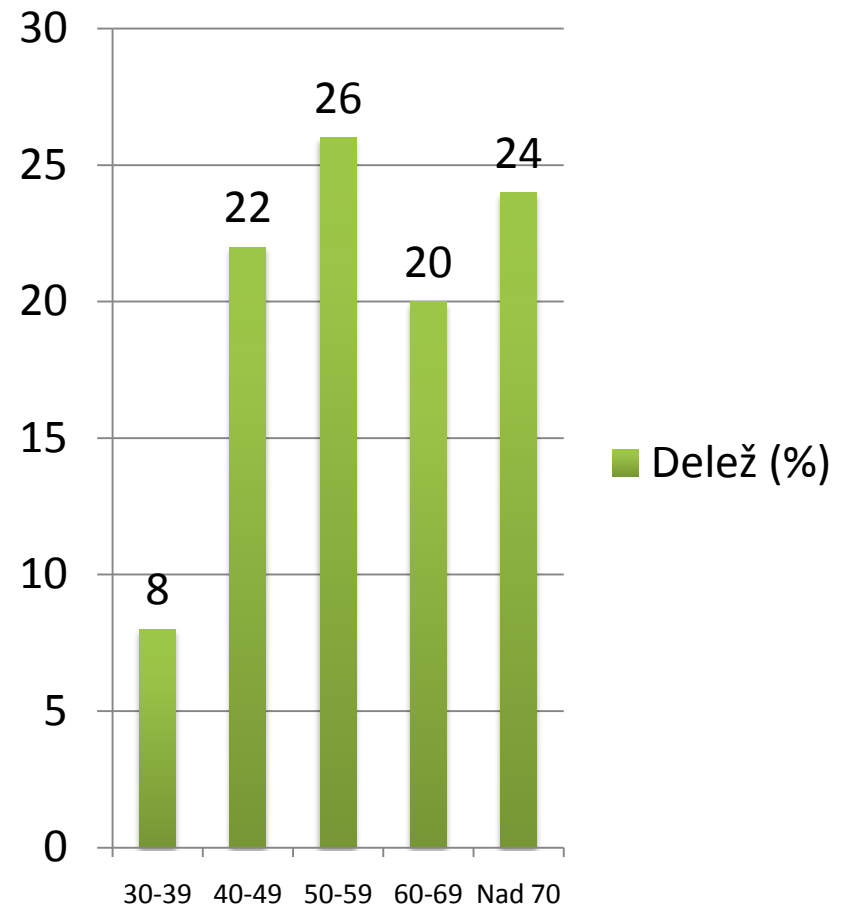
METODA DELA

- Anketiranje lastnikov, katerih gozd je bil poškodovan v ujmi.
- Teritorialni okvir: KE Kamnik
- Velikost vzorca: $n = 50$
- V vzorec smo lastnike izbrali sistematično na podlagi velikostnih razredov posesti (enako število lastnikov v vsakem stratumu).

REZULTATI – SPLOŠNE ZNAČILNOSTI ANKETIRANCEV



VELIKOST POSESTI



STAROST

REZULTATI

- Upokojenci: 52,0 %, zaposleni: 38,0 %, kmetje: 4,0 %



Mešane in dopolnilne kmetije

- *Povprečno poškodovane 3 parcele*
- *Povprečno poškodovano 694 m³ lesa*
- Les so uporabili za domačo rabo (39,0%) in domača raba in prodajo (57,84%)
- Struktura lesa: drva, hlodovina, celuloza, sekanci

REZULTATI – IZVEDBA DEL PRI SANACIJI

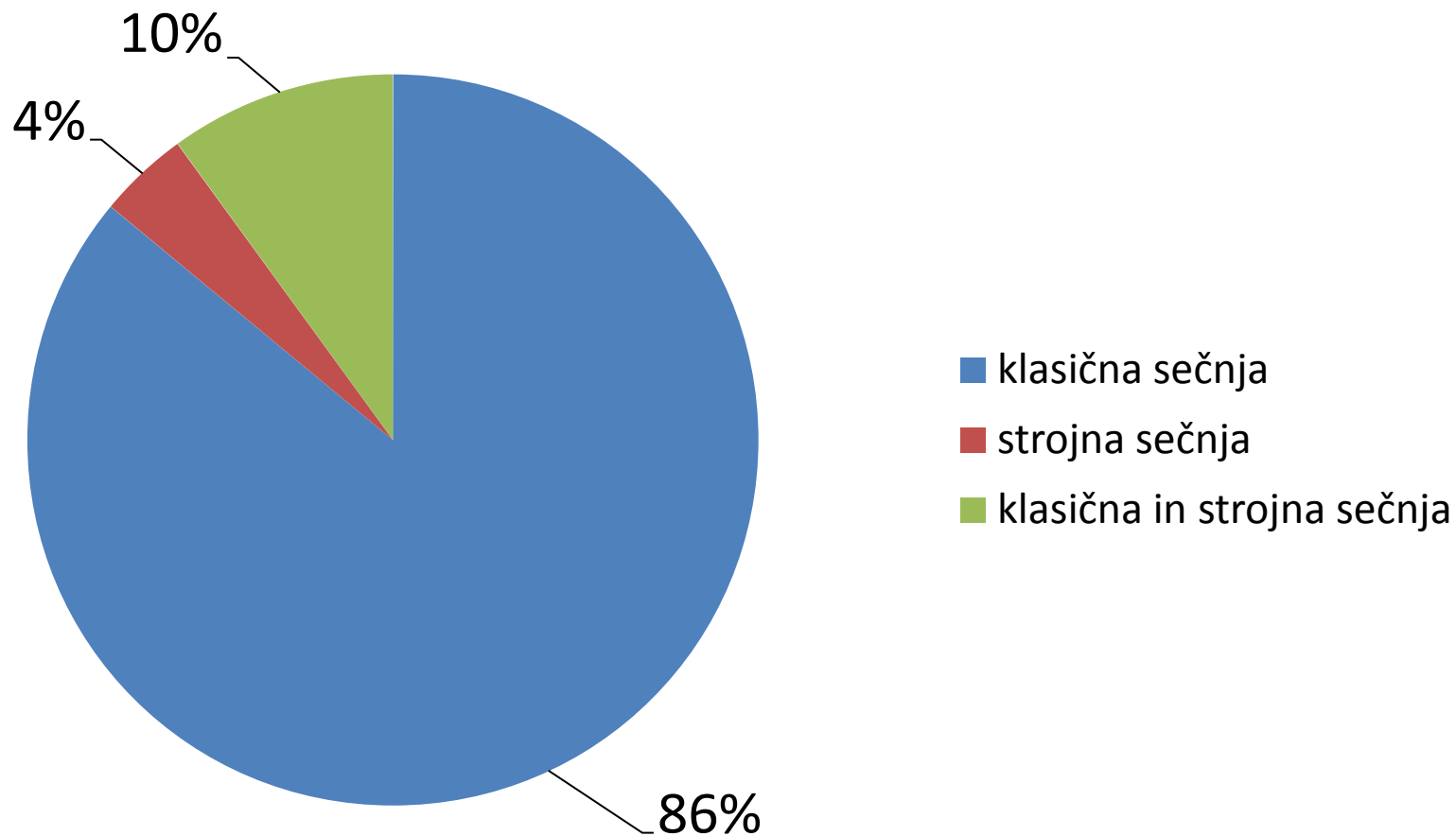
SEČNJA

- Sam/družinski člani (70%)
- GG (20%)
- Zasebniki (14%)
- Medsosedska pomoč (12%)

SPRAVILO

- Sam/družinski člani (68%)
- GG (18%)
- Zasebniki (18%)
- Medsosedska pomoč (10%)

REZULTATI – NAČIN SEČNJE PRI SANACIJI UJME



REZULTATI – STROKOVNA POMOČ IN INFORMACIJE PRI SANACIJI UJME

- 54% lastnikov ni dobilo **informacij** povezanih s sanacijo ujme (30% revirni gozdar)

do 1 ha

do 50
m³

- 58 % lastnikov ni dobilo **strokovne pomoči** pri sanaciji ujme (36% ZGS)

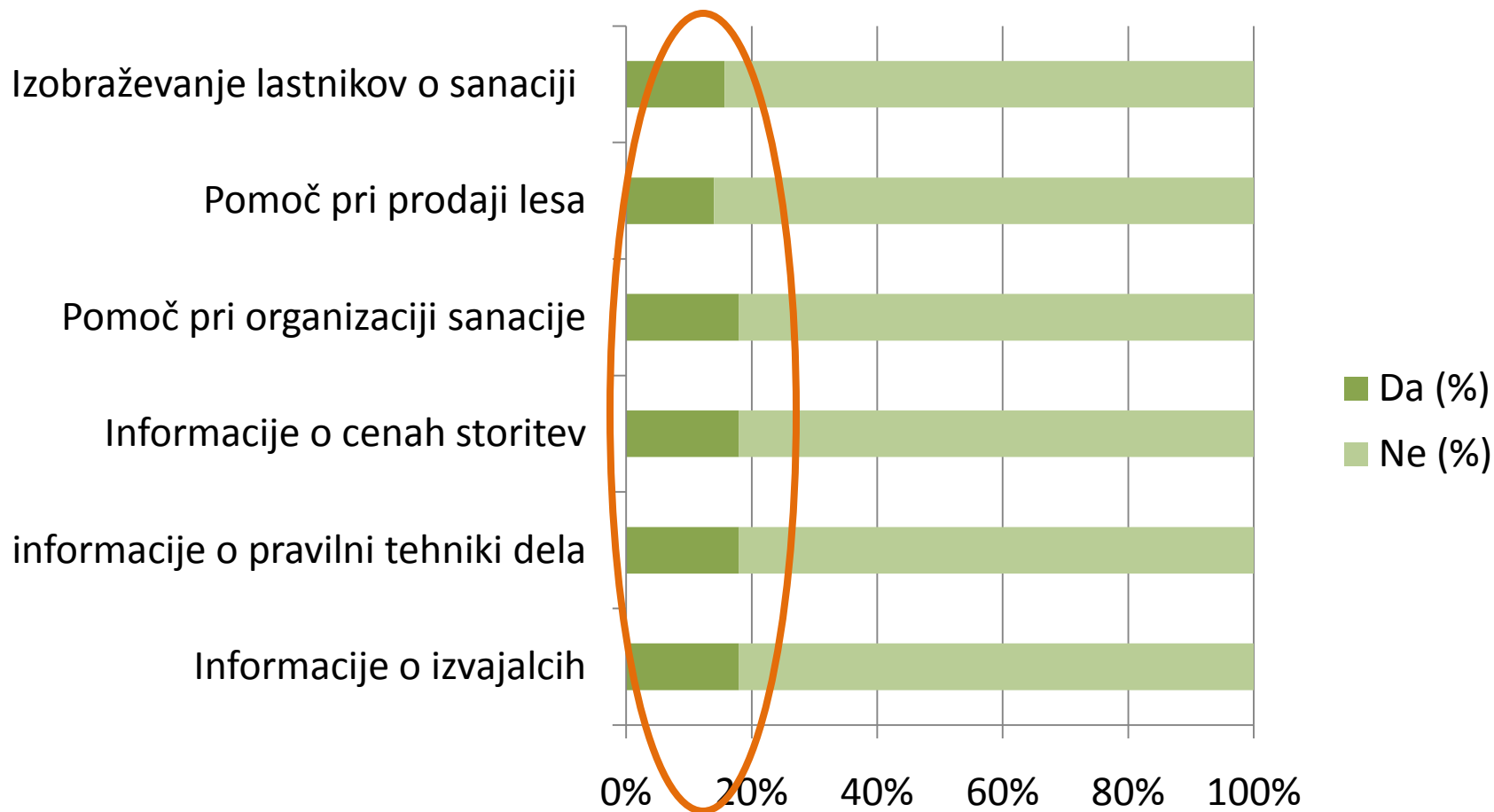
do 5 ha

do 150
m³

REZULTATI – POVEZOVANJE PRI SANACIJI UJME

- 14% lastnikov se je povezalo z ostalimi lastniki pri sanaciji ujme.
- 10% lastnikov je razmišljalo o povezovanju pri sanaciji ujme (gradnja vlak in spravilo).
- Lastniki slabo poznajo oblike povezovanja na območju (DLG, SK) – 19% .

REZULTATI – POZNAVANJE POMOČI OBLIK POVEZOVANJA PRI SANACIJI



ZAKLJUČKI

- Oblike povezovanja so slabo prepoznavne.
- Na območju KE Kamnik oblike povezovanja niso imele pomembne vloge pri sanaciji ujme.
- Inicijativo in vlogo prevzel ZGS.
- ZGS predstavlja povezovalni člen pri sanaciji.
- Primer dobrega sodelovanja pri sanaciji ujme



TEMELJ ZA DOLGOROČNO POVEZOVANJE

KAKŠNA JE LAHKO VLOGA OBLIK POVEZOVANJA PRI SANACIJ UJME?

- Hitro aktiviranje članov za sanacijo
- Predstavitev organizacije dela pri sanaciji
- Opozarjanje na posebnosti pri sanaciji, pomoč pri izdelavi vlog za sofinanciranje
- Predstavitev možnih izvajalcev in navezovanje stikov
- Organizacija izobraževanj/tečajev v sodelovanju z ZGS za varno delo pri sanaciji

KAKŠNA JE VLOGA OBLIK POVEZOVANJA V TUJINI?

- Svetovanje lastnikom, da sprejmejo pravilne odločitve pri sanaciji in prodaji.
- Organiziranje sanacije za lastnike brez znanja, opreme in zmožnosti za sanacijo.
- Izbira izvajalca, ki dela pri vse lastnikih, da ni težav pri koordinaciji.
- Organizacija skupne prodaje lesa.

SKUPNE AKTIVNOSTI VSEH AKTERJEV



Hvala za pozornost !