



ZAVOD REPUBLIKE SLOVENIJE
ZA VARSTVO NARAVE

Naravovarstvene usmeritve območij Natura 2000 v gozdnogospodarskih načrtih gozdnogospodarskih enot

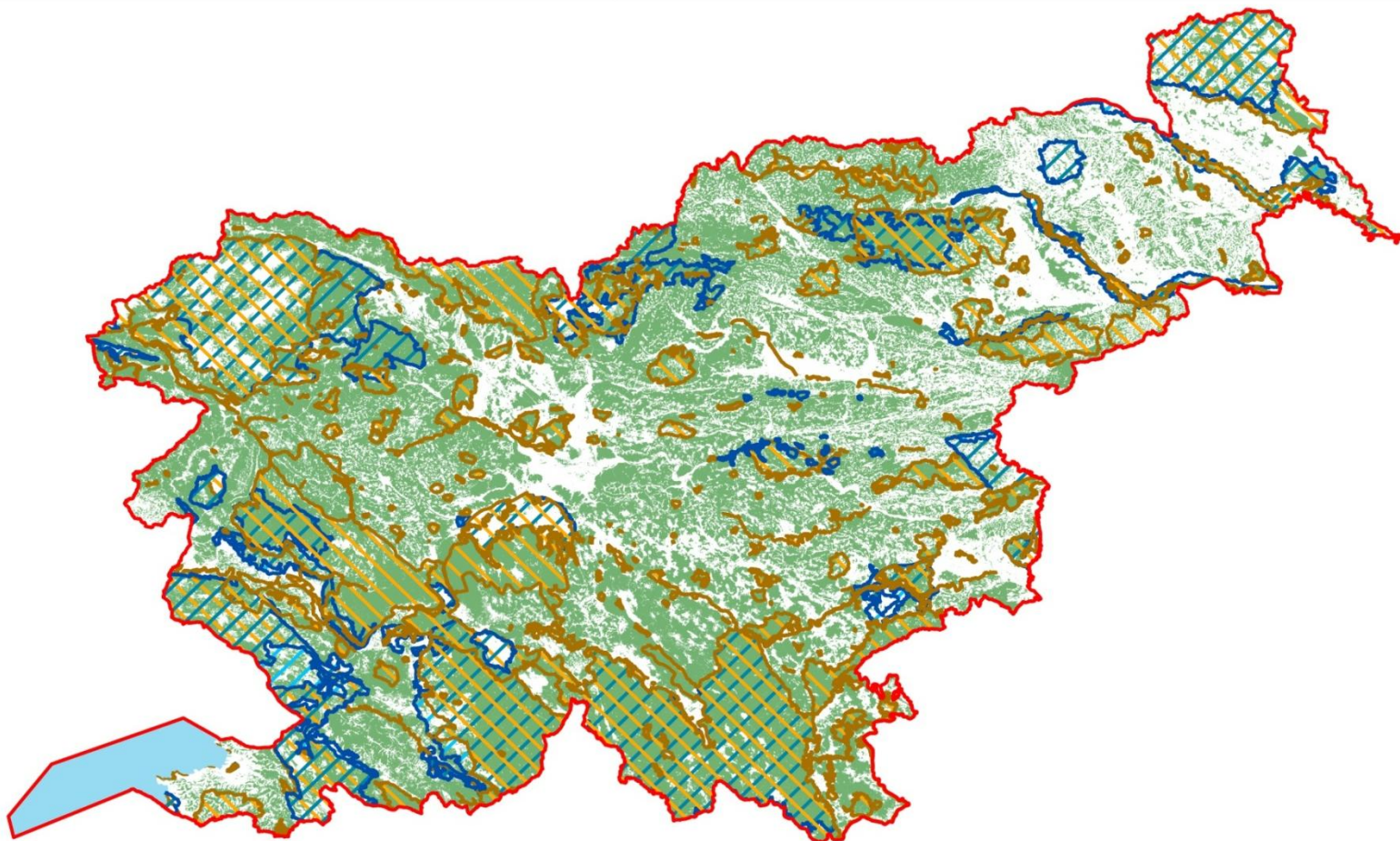
Denis Žitnik, Tadej Kogovšek, dr. Darij Krajčič
ZAVOD RS ZA VARSTVO NARAVE



NATURA 2000

DIREKTIVA O HABITATNIH TIPIH
OBMOČJA SCI

DIREKTIVA O PTIČIH
OBMOČJA SPA



SCI 260 območij 31,6 %



SPA 26 območij 22,8%

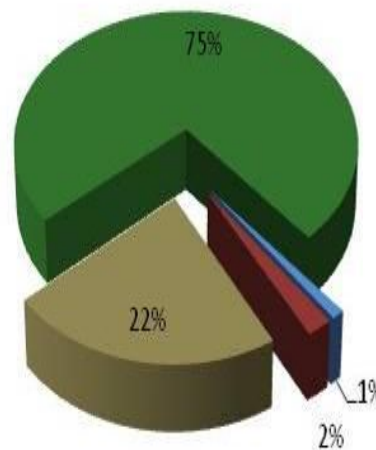
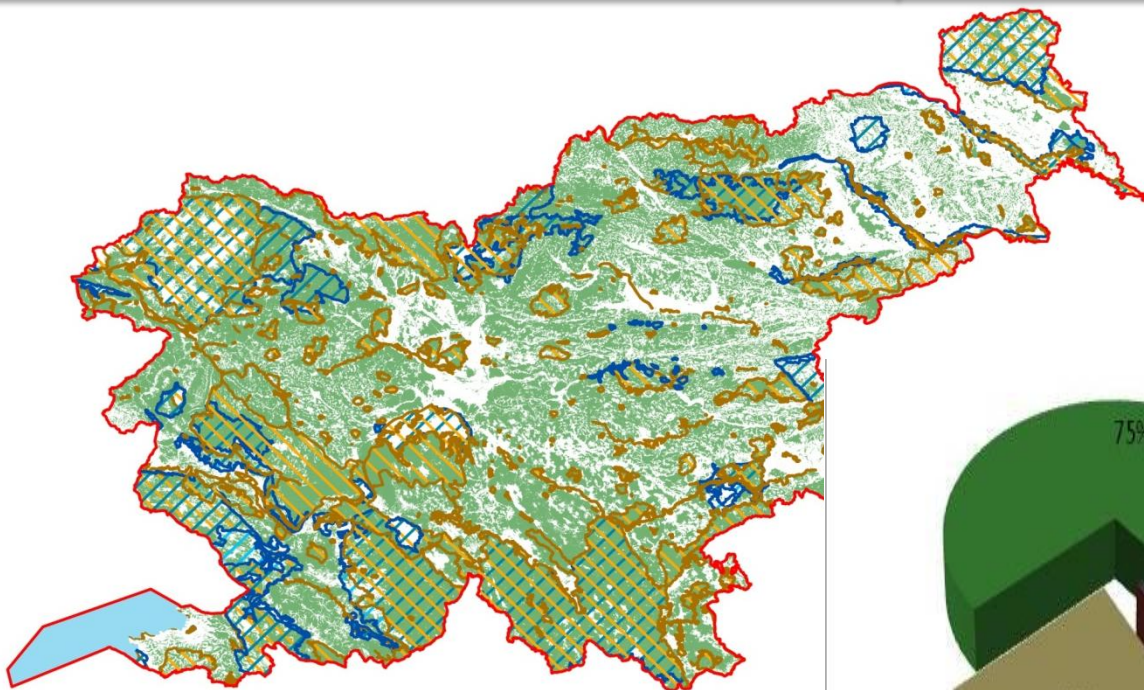
SKUPAJ
35,6%



NATURA 2000

DIREKTIVA O HABITATNIH TIPIH
OBMOČJA SCI

DIREKTIVA O PTIČIH
OBMOČJA SPA



- GOZD
- VODE
- INFRASTRUKTURA
- KMETIJSKE POVRŠINE



SCI 260 območij 31,6 %



SPA 26 območij 22,8%

SKUPAJ
35,6%



ZRSVN

UPRAVLJANJE OBMOČIJ NATURA 2000

NARAVOVARSTVENE SMERNICE

EVA: 2006-2511-0052
Številka: 35600-3/2007/7
Ljubljana, 11.10.2007

Na podlagi drugega odstavka 33. člena Zakona o ohranjanju narave (Uradni list RS, št. 96/04 – uradno prečiščeno besedilo in 61/06 - ZDru-1) in 36. člena Zakona o varstvu okolja (uradni list RS, št. 39/06 – uradno prečiščeno besedilo, 49/06 – ZmetD, 66/06 – odl.US in 33/07 – ZPNačrt) je Vlada Republike Slovenije na 141. redni seji dne 11.10.2007 pod točko 1.10 sprejela naslednji

SKLEP:

1. Vlada Republike Slovenije je sprejela Operativni program – program upravljanja območij Natura 2000 za obdobje od 2007 do 2013 (v nadaljnjem besedilu: Operativni program).
2. Vlada Republike Slovenije je naložila ministrstvu in drugim državnim organom ter izvajalcem javnih pooblastil, ki so v Operativnem programu določeni kot izvajalci ukrepov, da v roku, navedenem v Operativnem programu, te ukrepe izvedejo.
3. Vlada Republike Slovenija je naložila:

Ministrstvo narave
Gorica

OPERATIVNI SMERNIC
OPERATIVNI NAČRT
OPERATIVNE ENOTE



ZAVOD ZA GOZDOVE SLOVENIJE
OBMOČNA ENOTA NOVO MESTO

GOZDNOGOSPODARSKI NAČRT
GOZDNOGOSPODARSKE ENOTE

Ministrstvu za kmetijstvo, gozdarstvo in prehrano, da pri pripravi načrtov s področja gozdarstva, lovstva in ribištva zagotovi vključitev ciljev in ukrepov oziroma usmeritev v te načrte

OPERATIVNI NAČRT

2007-2016

2007-12/07



ZRSVN

NAMEN ANALIZE

- **ANALIZA IMPLEMENTACIJE NARAVOVARSTVENIH SMERNIC V GOZDNOGOSPODARSKE NAČRTE**



Pridobiti povratno informacijo o:

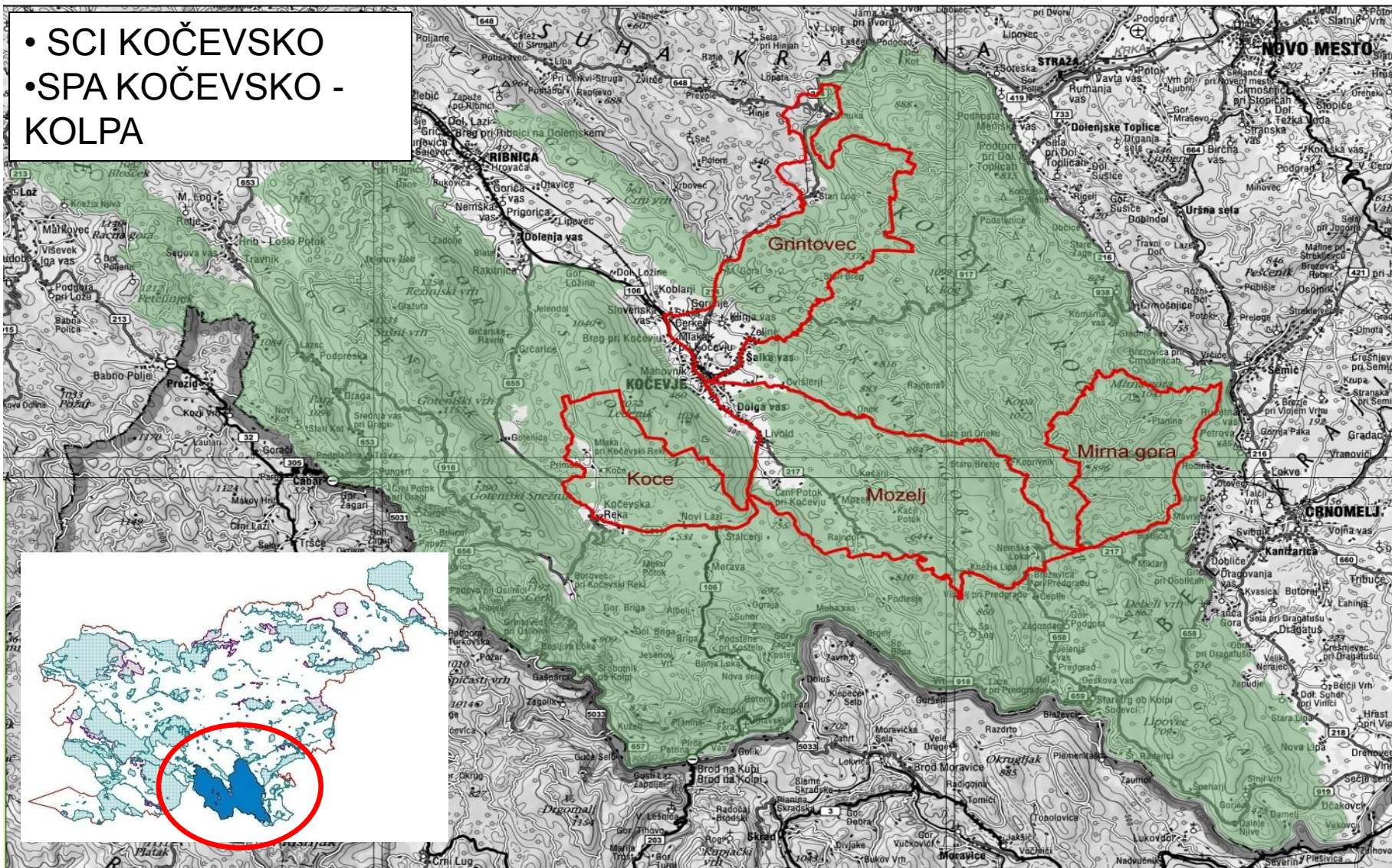
- uspešnosti vključevanja naravovarstvenih vsebin v GGN
- ugotoviti obseg načrtovanja specifičnih ukrepov za posamezne vrste in HT
- NADALJNI RAZVOJ IZDELAVE NARAVOVARSTVENIH SMERNIC



ZRSVN

OBMOČJE ANALIZE

- SCI KOČEVSKO
- SPA KOČEVSKO - KOLPA





**USMERITVE ZA
SONARAVNO
GOSPODARJENJE Z
GOZDOVI**

**USMERITVE ZA
MANJŠINSKE
HABITATE**



**USMERITE ZA
SPECIFIČNE ZAHTEVE
VRST**

**USMERITVE, KI
OMEJUJEJO
GOSPODARJENJE**





ZRSVN

USMERITVE ZA SONARAVNO GOSPODARJENJE Z GOZDOVI

- Ohranjanje in vzpostavljanje rastišču primerne drevesne sestave gozda.
- Omogoči naj se naravno pomlajevanje, s sadnjo naj se kvečjemu vzpostavlja naravno sestavo gozdnih združb.
- Ohranja naj se: raznodobna starostna struktura gozda, uravnoteženo razmerje razvojnih faz, najmanj 30% delež sestojev z odraslim drevjem.
- Pušča naj se vsaj 3% delež odmrle lesne mase od celotne LZ/ha površine (poudarek na stoječem drevju s premerom nad 30 cm).

GGE	MIRNA GORA			MOZELJ			KOČE			GRINTOVEC		
	1999-2008	2009-2018	IND EKS	1999-2008	2009-2018	IND EKS	1999-2008	2009-2018	IND EKS	2000-2009	2010-2019	IND EKS
GGN UKREPI												
Sadnja (ha)	8,5	/	↓	70,9	49,43	0,7	4	33,71	8,4	7	5,7	0,8



ZRSVN

ODMRLA LESNA MASA

GGN UKREPI	MIRNA GORA		MOZELJ		KOČE		GRINTOVEC	
	2009- 2018	% od LZ	2009- 2018	% od LZ	2009- 2018	% od LZ	2010- 2019	% od LZ
Lesna zaloga (m ³ /ha)	345,8		309,1		329,3		340,3	
Odmrta lesna masa (A +B +C) (m ³ /ha)	7,8	2,3	7,3	2,4	15,3	4,6	18,2	5,3
Odmrta lesna masa <u>ležeča</u> (A +B +C) (m ³ /ha)	4,61	1,3	2,6	0,8	12,8	3,9	8	2,4
Odmrta lesna masa <u>stoječa</u> (A +B +C) (m ³ /ha)	3,19	0,9	4,7	1,5	2,5	0,8	10,2	3
Odmrta lesna masa (B +C) (m ³ /ha)	3,52	1	2,8	0,9	6,6	2	10,4	3,1
Odmrta lesna masa <u>ležeča</u> (B +C) (m ³ /ha)	2,17	0,6	0,4	0,1	4,9	1,5	3,16	0,9
Odmrta lesna masa <u>stoječa</u> (B +C) (m ³ /ha)	1,35	0,4	2,4	0,8	1,7	0,5	7,24	2,1



ZRSVN

USMERITVE ZA MANJŠINSKE HABITATE

- Ohranjajo oz. povečujejo naj se travnate površine znotraj gozda.
- V gozdu in gozdnem robu naj se ohranja vodne in močvirne biotope kot so mlake, luže in kaluže.
- Ohranja naj se vrstno pester in strukturiran gozdni rob.
- Gospodarjenje z gozdovi, gozdnimi jasami in gozdnimi robovi naj se načrtuje tako, da se ohranja pestra zeliščna in grmovna vegetacija.

GGE	MIRNA GORA			MOZELJ			KOČE			GRINTOVEC		
GGN UKREPI	1999- 2008	2009- 2018	IND EKS	1999- 2008	2009- 2018	IND EKS	1999- 2008	2009- 2018	IND EKS	2000- 2009	2010- 2019	IND EKS
Vzdrževanje travnatih površin (ha)	10,6	14	1,3	97	174,3	1,8	173,1	320,4	1,9	313,2	114,6	0,37
Vzdrževanje vodnih površin (dnin)	40	72	1,8	8	52	6,5	25	44	1,8	42	17	0,4
Vzdrževanje grmišč ter gozdnega roba	78 dni	95 dni	1,2	21 ha	16,7 ha	0,8	30,4 ha	58,2 ha	1,9	11	11	1
Sajenje plodonosnih vrst	3 dni	5 dni	1,7	15,2 ha	/	↓	/	/	/	/	20,8 dni	↑



ZRSVN

POUDARJENA FUNKCIJA OHRANJANJA BIOTSKE RAZNOVRSTNOSTI IN MIRNE CONE

GGE	MIRNA GORA			MOZELJ			KOČE			GRINTOVEC		
GGN UKREPI	1999-2008	2009-2018	IND EKS	1999-2008	2009-2018	IND EKS	1999-2008	2009-2018	IND EKS	2000-2009	2010-2019	IND EKS
Poudarjena 1. stopnja funkcije ohranjanja biotske raznovrstnosti v % gozdne površine GGE.	0,6	7,6	12,7	7,3	12	1,6	9,5	13,5	1,4	11,7	15,1	1,3
Mirne cone v % gozdne površine GGE.	/	15,6	/	/	12,6	/	/	42,5	/	/	20,5	/

- 300 metrov (razdalja se prilagodi terenu) okoli znanih gnezd kozače naj se od 01.02. do 30.06. s prekinitvijo gozdnih del zagotavlja mir.
- V polmeru 400 metrov (razdalja se prilagodi terenu) okoli znanih stanišč gozdnega jereba naj se oblikujejo mirne cone, v katerih naj se vsaj v času od 01.04. do 30.06. ne izvaja sečnje in spravila lesa ter gradnje cest.
- V polmeru 250 – 750 metrov (razdalja se prilagodi terenu) okoli znanih in opuščeni rastišč divjega petelina naj se oblikujejo mirne cone, v katerih naj se vsaj v času od 01.03. do 30.06. ne izvaja sečnje in spravila lesa ter gradnje cest.



ZRSVN

USMERITVE, KI OMEJUJEJO GOSPODARJENJE

GGE	MIRNA GORA			MOZELJ			KOČE			GRINTOVEC		
	1999-2008	2009-2018	IND EKS	1999-2008	2009-2018	IND EKS	1999-2008	2009-2018	IND EKS	2000-2009	2010-2019	IND EKS
GGN UKREPI												
Gozdni rezervati (ha)	30,8	36,7	1,2	35,8	35,8	1	15,8	31,8	2	196,9	196,9	1
Izločene ekocelice brez ukrepanja (ha)	/	46,2	↑	/	146,6	↑	/	140,9	↑	/	64	↑
Skupaj (ha)	30,8	82,9	2,7	35,8	182,4	5,1	15,8	172,7	10,9	196,9	260,9	1,3

- Številne vrste so v svojem razvoju vezane predvsem na razpadajoč les in habitatno drevje.
- Ugodni prehranski in bivalni pogoji.
- Rezervatno varstvo ima na območju Kočevskega že dolgo tradicijo.



ZRSVN

ZAKLJUČKI

- pretežno vsi kazalci, ki smo jih identificirali v povezavi z naravovarstvenimi smernicami kažejo pozitiven trend in pomenijo krepitev funkcije ohranjanja biotske raznovrstnosti.
- zaradi »ukoreninjenosti« naravovarstvene zavesti v sistemu gospodarjenja z gozdovi je v splošnem ukrepe, ki so posledica naravovarstvenih usmeritev iz naravovarstvenih smernic, izjemno težko prepoznati.
- samo vključevanje naravovarstvenih usmeritev v GGN še ne zagotavlja doseganja varstvenih ciljev. V kolikor želimo ohraniti evropsko pomembne gozdne habitatne tipe in vrste v ugodnem stanju je potrebno zagotoviti, da vsebina naravovarstvenih smernic ne bo zgolj »prepisana« v gozdnogospodarskih načrtih, ampak se bo tudi zrcalila v načrtovanih ukrepih ter bila celovito vključena v gospodarjenje z gozdovi.



ZRSVN

CILJI ZA NAPREJ

- potrebno bo razviti sistem ukrepov za zahtevnejše kvalifikacijske vrste. Po potrebi je v postopek potrebno vključiti tudi raziskovalne organizacije.
- stroške, ki nastajajo zaradi prilagojenega gospodarjenja, bo potrebno ovrednotiti ter zanje zagotoviti ustrezna nadomestila. Še posebej je to pomembno v zasebnih gozdovih.
- potrebno bo poglobiti znanja o poznavanju ekoloških zahtev nekaterih vrst ter pridobiti znanja o vplivu določenega načina gospodarjenja na te vrste.
- vzpostaviti bo potrebno celovit monitoring kvalifikacijskih vrst, še posebej pa bo potrebno spremljati učinke izvedenih ukrepov na te vrste ter po potrebi prilagajati ukrepe.