

poddeblo: *Magnoliophytina (Angiospermae)* - kritosemenke

razred: *Magnoliopsida (Dicotyledoneae)* - dvokaličnice

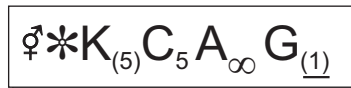
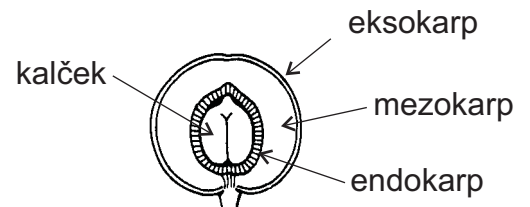
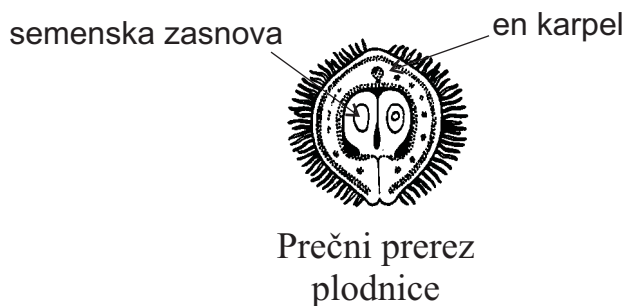
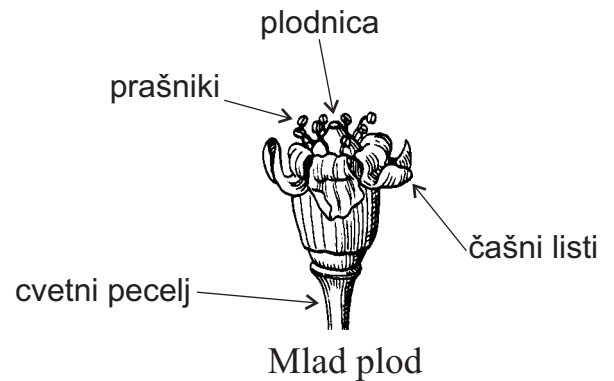
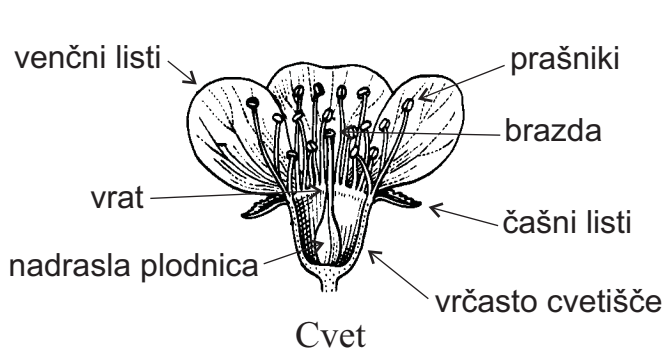
red: *Rosales* - šipkovci

družina: *Rosaceae* - rožnice

©Boris Turk 2000
v. 1.0

poddružina: *Prunoideae*

predstavnik: *Prunus avium* - češnja



Cvetni diagram

Značilnosti družine rožnic:

Lesnate rastline in zelne trajnice, redkeje enoletnice. Listi so spiralasto razvrščeni; enostavni, deljeni ali sestavljeni, pogosto s prilisti. Cvetovi so večinoma dvospolni, zvezdasti, 5-števni, redkeje 4- ali večštevni. Cvetno odevalo je dvojno, redkeje čašni listi manjkajo. Prašniki so večinoma številni. Plodnic 1 do mnogo, nadrasle ali podrasle, z enakim številom vratov. Plodovi so različni, suhi ali omeseneli.

Nekateri pogostejši rodovi v Sloveniji:

Potentilla - petoprstnik, *Rubus* - robida, *Fragaria* - jagodnjak, *Rosa* - šipek, *Prunus* - sliva, *Cotoneaster* - panešplja, *Malus* - jabolana, *Pyrus* - hruška, *Crataegus* - glog, *Sorbus* - jerebika.